

Cisco SD-WAN powered by Meraki

SD-WAN c'est quoi?

Software-defined wide area networking (SD-WAN) est une approche logicielle permettant aux entreprises d'utiliser et de gérer plus d'une connexion réseau externe telle que MPLS, haut débit et fibre optique à un emplacement donné en fonction de ses performances.

Avec SD-WAN, les administrateurs réseau peuvent définir quel lien WAN une application doit utiliser, ou établir les règles pour définir quel lien doit être utilisé en fonction de ses performances.

Que va permettre le SD-WAN?

Réduit votre dépendance au MPLS

Dans le passé, les entreprises comptaient fortement sur les liaisons WAN premium, tels que MPLS, pour assurer une connectivité hautement prévisible et fiable. Cependant, alors que la consommation de bande passante continue d'augmenter avec plus d'appareils, l'utilisation accrue des applications cloud et le streaming vidéo, les liaisons MPLS dépassent la capacité pour laquelle elles ont été conçues.

Les liaisons à faible coût telles que le haut débit et la fibre ont pu monter en maturité pour maintenant offrir la fiabilité et la disponibilité nécessaires faisant d'elles des options viables pour fournir une capacité de bande passante supplémentaire ou, dans certains cas, remplacer complètement les liaisons MPLS.

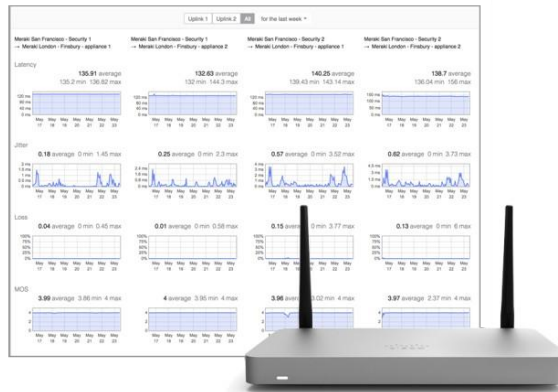


Optimise l'expérience utilisateur dans des environnements multi-hébergés

Les applications sont désormais hébergées dans plusieurs emplacements : le centre de données, les fournisseurs IaaS et SaaS - et sont accessibles de plusieurs manières, y compris en accès Internet direct. L'un des principaux défis pour optimiser les performances dans un tel environnement multi-hébergé est que les organisations n'ont pas la propriété et donc la gestion directe des environnements de cloud public, ou le transit vers eux.

Avec le trafic critique de l'entreprise qui devient de plus en plus centré sur le cloud, les cas d'utilisation axés sur la qualité d'expérience des applications SaaS et leur optimisation intelligente devient une attente vitale du SD-WAN.

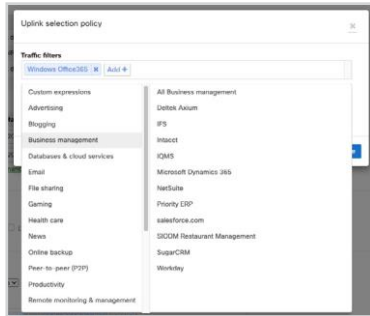
Comment le Cisco SD-WAN powered by Meraki fonctionne?



- Cisco SD-WAN powered by Meraki est fourni grâce à la puissance des équipements Meraki MX.
- Deux équipements MX ou plus peuvent établir des tunnels VPN automatiques entre ces derniers (et les sites) depuis n'importe quel type de lien WAN et trois clics !
- Les performances de tous les tunnels VPN sont surveillés environ toute les secondes pour la perte de paquets, le jitter, la latence et le MOS.
- L'analyse avancée surveille également les facteurs clés qui influencent la façon dont les utilisateurs utilisent les ressources critiques pour l'entreprise afin d'identifier la cause première de toute dégradation en quelques minutes.
- La télémétrie des performances en temps réel est utilisée pour prendre des décisions autonomes sur le chemin à utiliser pour satisfaire les performances des applications cloud critiques et de la VoIP.



Pourquoi choisir le SD-WAN powered by Meraki?

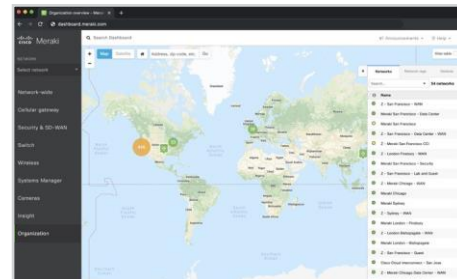
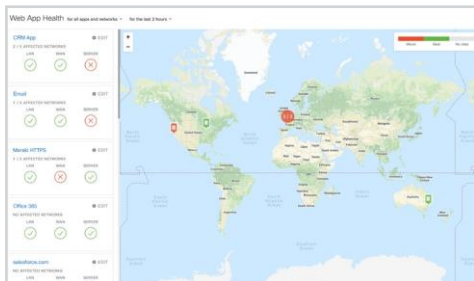


Le SD-WAN le plus accessible

Le véritable provisionnement Zero-Touch permet aux organisations de réduire considérablement leurs coûts totaux en WAN et de fournir le niveau de performance souhaité pour les applications VoIP et cloud critiques pour l'entreprise, quel que soit l'endroit où elles sont hébergées.

Un SD-WAN nativement sécurisé

Sécurité avancée intégrée nativement qui comprend un pare-feu de nouvelle génération de couche 7, Cisco AMP avec Threat Grid, Cisco SNORT IDS / IPS, la sécurité du cloud avec Cisco Umbrella SIG et le filtrage de contenu - pour permettre un accès Internet direct en toute confiance.



Des analyses avancées

Visibilité optimisée sur les facteurs clés qui influencent la façon dont les utilisateurs utilisent les ressources critiques pour l'entreprise afin d'identifier toute dégradation et sa cause profonde en quelques minutes.

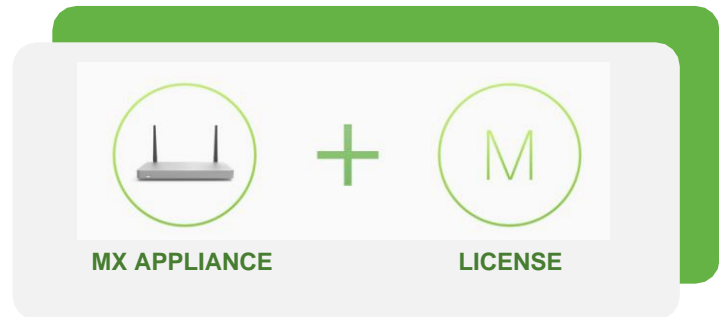
- Web Application Health
- WAN Health
- VoIP Health

Une plateforme de gestion unique

Rationalisez les opérations informatiques avec la gestion du SD-WAN ainsi que des caméras sans fil, de commutation, de sécurité, de flotte mobile, du WiFi et de sécurité intelligente dans une seule plateforme intuitive et centralisée.

Comment accéder à Cisco SD-WAN powered by Meraki?

Cisco SD-WAN powered by Meraki est fourni par les équipements Meraki MX.



Options de licence

La structure de licence des équipements MX est la même que celle de tout autre appareil Meraki - un rapport 1 : 1 entre appareils et licences. Associez le ou les équipements MX de votre choix à la licence correspondant à votre cas d'utilisation.



Enterprise

Idéal pour les cas où une connectivité VPN de site à site transparente avec un pare-feu est nécessaire.

- Connectivité sécurisée et sécurité de base



Advanced Security

Idéal pour les organisations dont les sites se connectent également à Internet ; une solution de gestion unifiée des menaces est requise.

- Connectivité sécurisée et sécurité de base.
- Gestion unifiée complète des menaces.



Secure SD-WAN Plus

Idéal pour les organisations qui dépendent d'applications desservies par des emplacements SaaS, IaaS ou de centres de données.

- Connectivité sécurisée et sécurité de base.
- Gestion unifiée complète des menaces.
- Analyses avancées avec le Machine Learning.
- Smart SaaS qualité d'expérience.
- Segmentation basée sur des tags.

Plus d'information sur meraki.com/sd-wan