

LE CHANGEMENT GRÂCE AU EDGE

Alors que le volume des données explose, elles doivent être traitées, stockées et analysées plus près de leur source : à la périphérie du réseau. **Que pensent les décideurs informatiques de ce changement, et comment s'y préparent-ils ?**

Un déluge de données



33 % des DSI déclarent que leurs systèmes ne sont **déjà plus en mesure de traiter autant de données**



28 % disent qu'ils ne peuvent pas traiter les données assez **rapidement pour prendre des décisions**

Les décideurs IT se tournent vers l'Edge

82 %

des **DSI** ont décrit leur besoin d'une **solution Edge intégrée** comme urgent

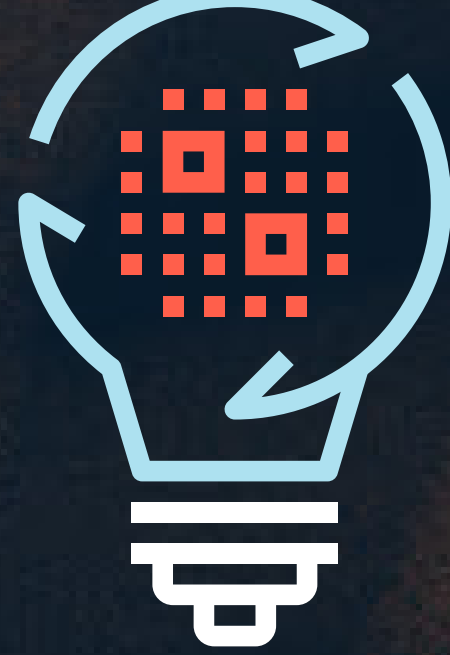
72 %

des **DSI** utilisent les **technologies Edge** pour **ouvrir de nouvelles opportunités commerciales**

88 %

extraient et analysent les données des appareils **présents sur leur réseau**

En quête de performance et de potentiel



Les avantages de la collecte des données à la périphérie, selon les DSI

53 % Amélioration de **l'efficacité et des coûts opérationnels**

47 % Plus grande **agilité**, meilleure **sécurité**, **productivité améliorée**

44 % Meilleure **connaissance des clients**

40 % Capacité à créer de nouveaux **produits, services, sources de revenus et modèles commerciaux**

Les entreprises changent leur façon de travailler

Les secteurs clés **exploitent l'Edge** pour **améliorer la sécurité, la surveillance, la connaissance des clients et l'expérience des utilisateurs**. **Pour en savoir plus.**

 Éducation

 Commerce

 Hôtellerie

 Santé

 Industrie

Mais des obstacles doivent être surmontés

Obstacles empêchant les organisations de mettre en œuvre des solutions Edge :

 **41 %** : Coût de mise en œuvre

 **33 %** : Problèmes de sécurité

 **32 %** : Manque d'expertise, de compétence ou de compréhension

 **30 %** : Manque d'agilité dans les systèmes informatiques actuels

92 %

des **DSI** déclarent qu'ils leur **manquent les compétences** nécessaires pour **créer de la valeur à partir de leurs données**

Il reste encore du chemin à parcourir

Dans quel délai, les DSI pensent-ils pouvoir agir sur la **majorité** des données qu'ils collectent :

