




* Toutes les images de cette fiche technique sont à titre d'illustration uniquement.

INDOOR LG LED SIGNAGE


Dernière modification : 02/03/2021

LG LED All-in-One Essential

1 ALL IN
Écran LED
All-in-one

 Installation facile et
Maintenance rapide

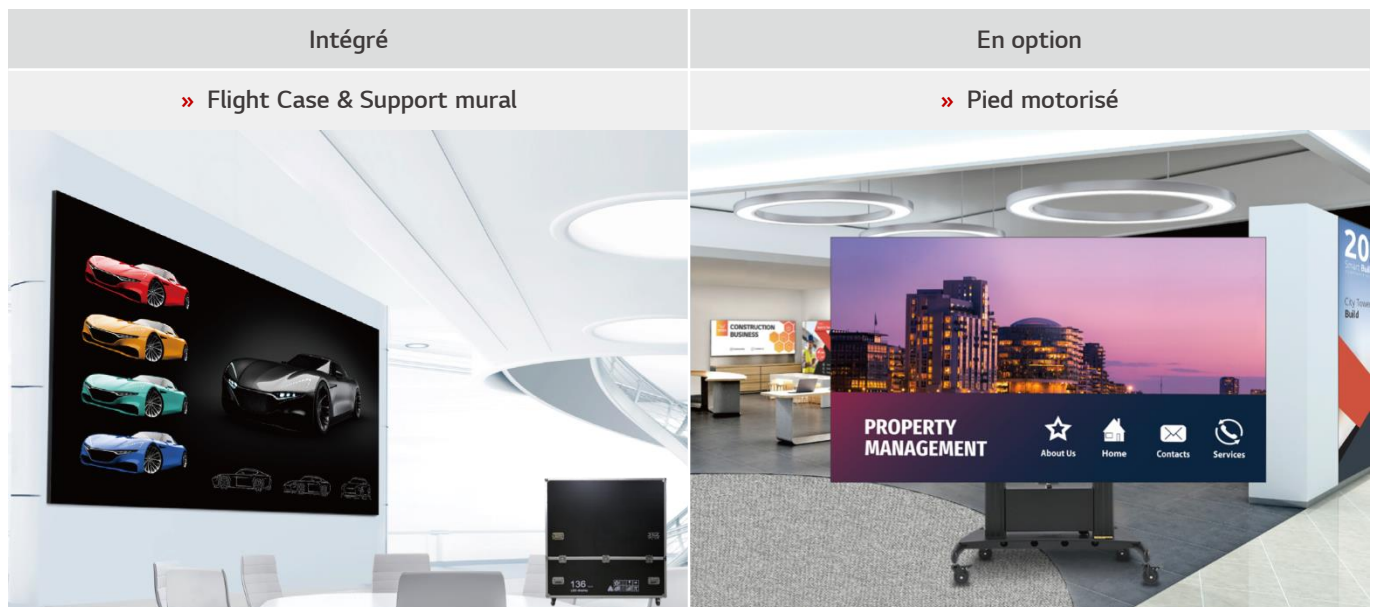
 Accessoires
dédiés

 Mode d'économie
d'énergie



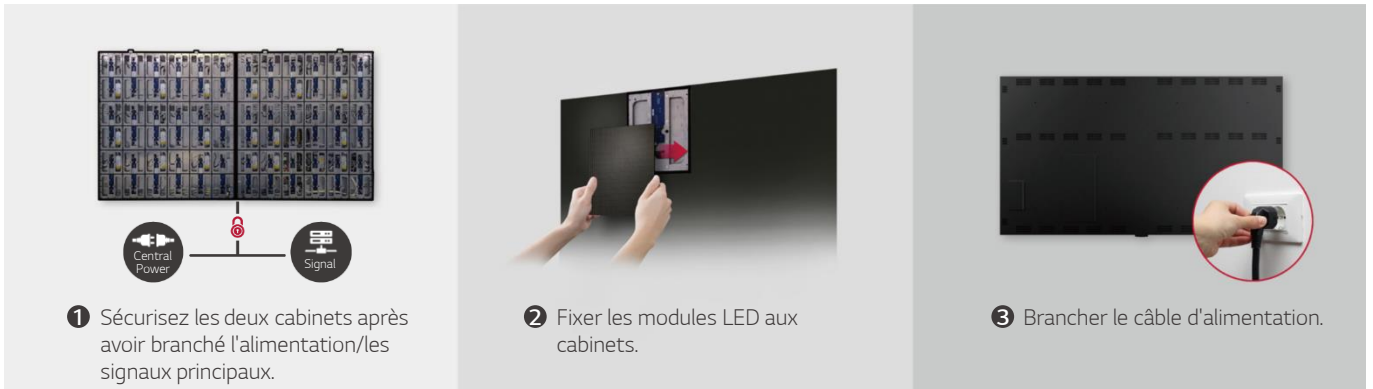
LG All-in-One Essential

La série All-in-One Essential de LG se compose d'un grand écran de 136" proposé sous la forme d'un package tout-en-un grâce à son contrôleur intégré. Faisant taire les préjugés d'après lesquels les écrans LED seraient compliqués à installer, la série LG All-in-One Essential ne nécessite pas de connexion à un contrôleur ou d'une configuration des modules. Une fois l'installation terminée, il vous suffit d'allumer l'écran à l'aide d'une télécommande, comme vous allumeriez une TV.



Kits d'accessoires dédiés

Ce produit est livré avec un flight case contenant tous les composants nécessaires, notamment la fixation murale en mode paysage et les outils requis pour l'installation du LG All-in-One Essential. Le pied motorisé est disponible en option, et vous permet de déplacer l'écran facilement en fonction des lieux où vous souhaitez l'installer. Ce pied vous permet d'ajuster la hauteur de l'écran de 2 m à 2,5 m, pied compris.



1 Sécurisez les deux cabinets après avoir branché l'alimentation/les signaux principaux.

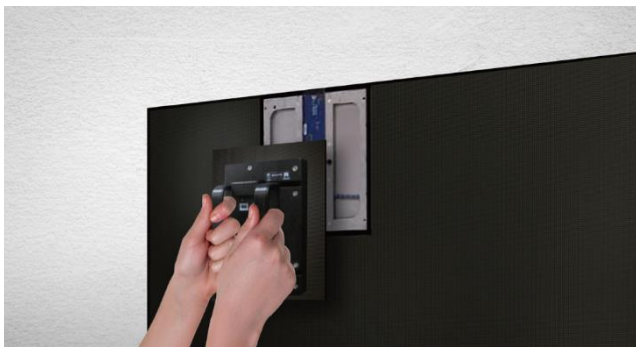
2 Fixer les modules LED aux cabinets.

3 Brancher le câble d'alimentation.

* Des vis de fixation ou l'installation d'un support mural / d'accessoires sont également nécessaires.

Installation Facile

Le processus d'installation du LG All-in-One Essential s'avère très simple. Après avoir fixé les deux cabinets inclus dans le flight case, fixez-y chaque module LED. Enfin, branchez le câble d'alimentation. Cette installation très simple vous fera gagner du temps et nécessitera moins de main d'œuvre, facilitant ainsi la gestion de l'écran LED.



Maintenance rapide

En cas de panne liée au module LED ou à la carte mère, la réparation peut être effectuée sur place. Il suffit de détacher le module LED à l'aide de l'outil magnétique fourni et de le remplacer, le tout rapidement et sans câbles.

Raccordement électrique simple

La série LAEB fonctionne avec un câble CA simple ou double*, vous permettant une installation sans traces.

* Deux câbles CA sont requis pour la version 110 V CA..



Utilisation dans les environnements humides

L'écran LG All-in-One Essential peut être utilisé dans des environnements où l'humidité relative* est inférieure à 90 %

* Sans condensation

Mode d'économie d'énergie

Lorsqu'aucune commande n'a été saisie sur la télécommande pendant un certain temps, l'écran s'éteint et les principaux circuits à l'intérieur du cabinet LED passent en mode veille. Réduisant ainsi votre consommation d'énergie.

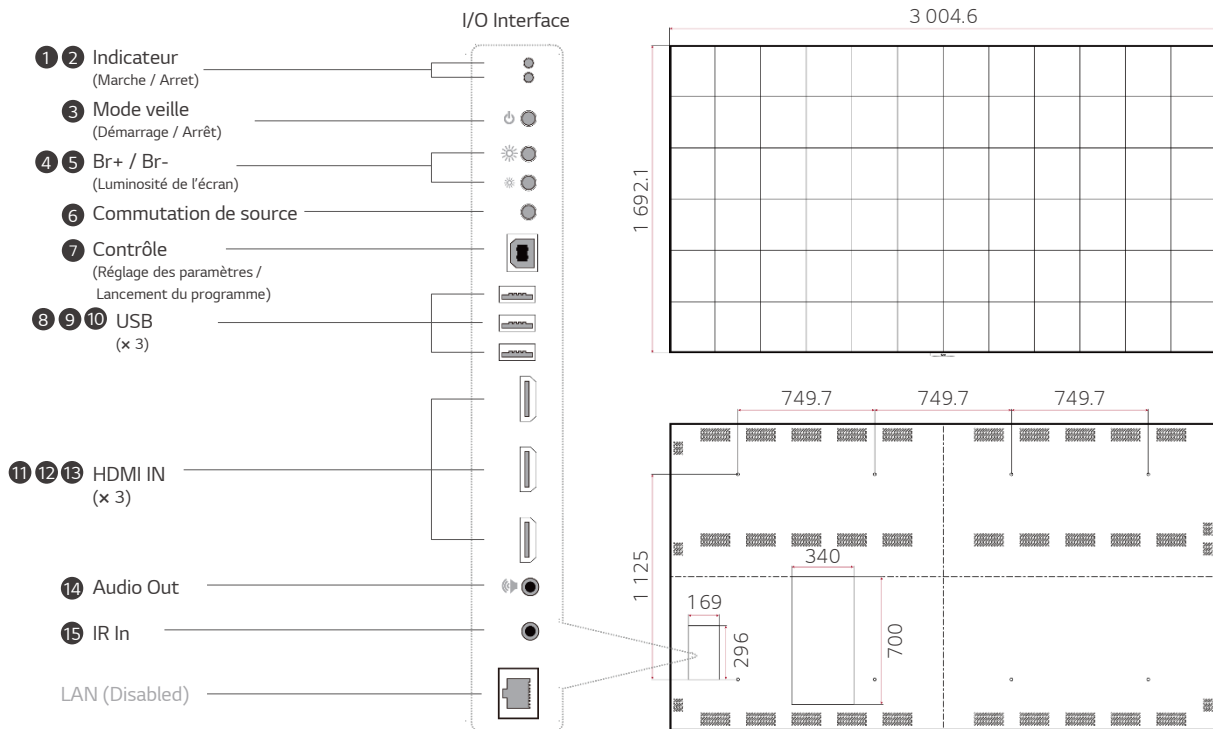
INFORMATIONS PRODUITS



LG All-in-One Essential

Taille	136"
Pitch	1.56 mm
Luminosité	800 nit
Résolution	1 920 × 1 080
Maintenance	Avant
Contrôleur	Intégré

CONNECTIVITÉ | DIMENSIONS (unité : mm)



CARACTÉRISTIQUES

Nom du modèle	LAEB015	
Paramètres physiques	Configuration des pixels	3 en 1 SMD
	Pitch (mm)	1.56
	Résolution	1 920 x 1 080
	Dimensions du module (L x H, mm)	250 x 281.25
	Nombre de modules par écran (L x H)	12 x 6 (Total 72)
	Dimensions de l'écran (L x H x P, mm)	3,004.6 x 1,692.1 x 35.5
	Surface de l'écran (m²)	5.06
	Poids de l'écran (kg)	131
	Densité physique des pixels (pixels/m²)	409 600
	Planéité du cabinet (mm)	±0.2
	Matériaux du cabinet	Aluminium
	Accès à la maintenance	Avant
Caractéristiques optiques	Luminosité	800 nit
	Température des couleurs	6 500
	Angle de vision (H x V)	160 x 160
	Uniformité de la luminosité	98%
	Uniformité de la couleur	±0.015 Cx,Cy
	Ratio de contraste	3 000
	Profondeur de traitement (bit)	16
Caractéristiques électriques	Consommation d'énergie (W/écran, max.)	3 000
	Consommation d'énergie (W/écran, moy.)	1 200
	Consommation d'énergie (W/m², max.)	593
	Consommation d'énergie (BTU/h/écran, max.)	10 236
	Consommation d'énergie (BTU/h/écran, moy.)	4 094
	Consommation d'énergie (BTU/hr/m², max.)	2 022
	Alimentation (V)	100 à 240
	Images par seconde (Hz)	50 / 60
	Taux de rafraîchissement (Hz)	≥2 880
Caractéristiques de fonctionnement	Durée de vie (h)	100 000
	Température de fonctionnement	0°C à +40°C
	Humidité de fonctionnement	<90% RH (sans Condensation)
	Indice IP (avant / arrière)	IP40 / IP20
Certifications		CE, FCC, ETL, CB
Environnement		RoHS, REACH
Contrôleur		Intégré
Pied motorisé		En option (ST-1360F.AL)

* Les caractéristiques sont susceptibles d'être modifiées sans préavis, veuillez donc contacter l'équipe commerciale de LG pour vérifier avant de passer commande.



Téléchargez
LG C-Display+
App Mobile

Google Play Store

- <https://www.lg.com/fr/business>
- www.youtube.com/c/LGCommercialDisplay
- www.facebook.com/LGInformationDisplay
- www.linkedin.com/company/btoblgefr/

LG peut apporter des modifications aux caractéristiques et aux descriptions des produits sans préavis.
Copyright © 2020 LG Electronics Inc. Tous droits réservés. "LG Life's Good" est une marque déposée de LG Corp.
Les noms des produits et de marques mentionnés ici peuvent être des marques de leurs propriétaires respectifs.