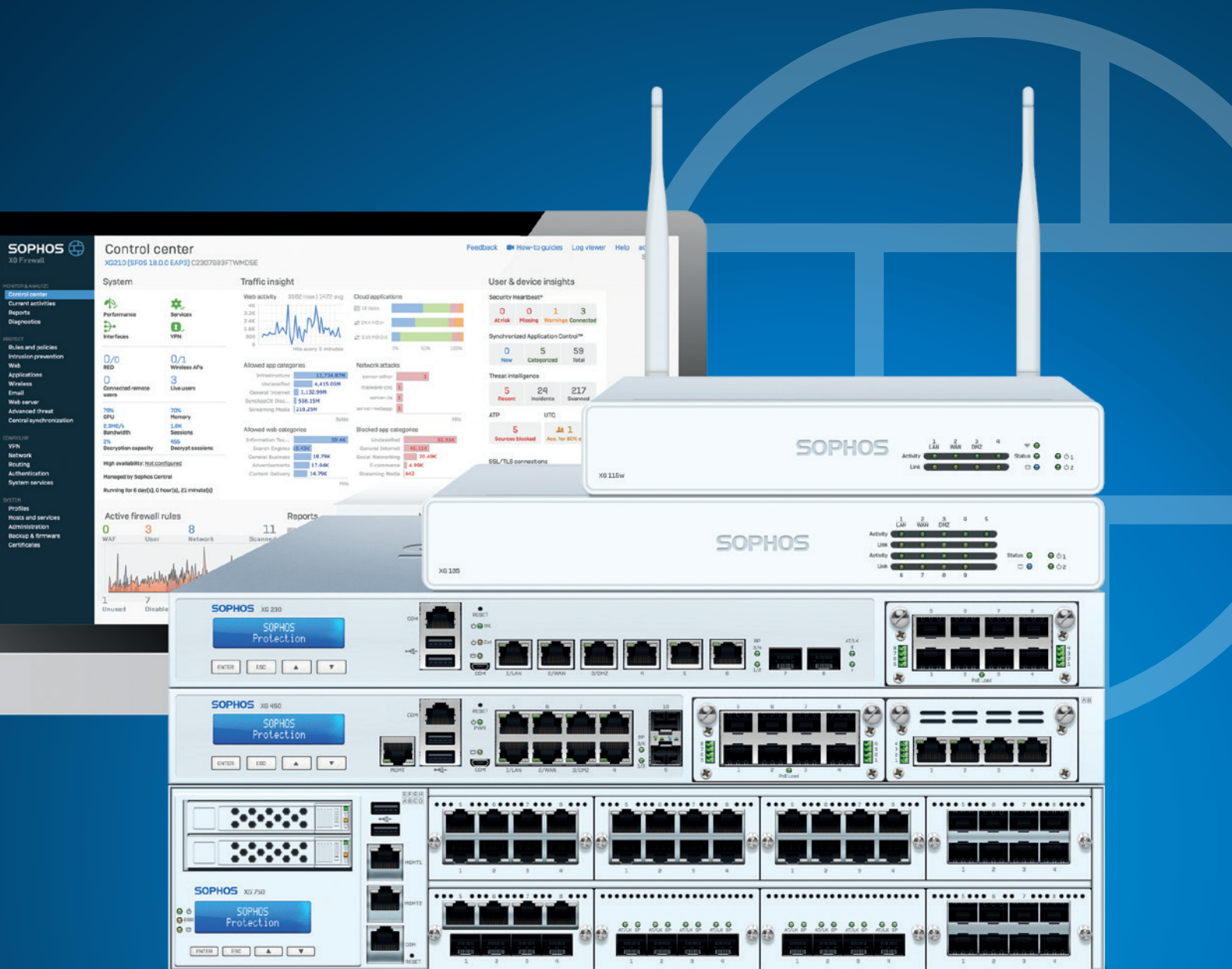




Sophos XG Firewall

La meilleure visibilité, protection et réponse sur le marché.

Sophos XG Firewall renouvelle entièrement la manière dont vous administrez votre pare-feu, contrôlez les menaces et contrôlez votre réseau.



Sophos XG Firewall

Sophos XG Firewall adopte une approche innovante dans la manière dont vous administrez votre pare-feu et détectez et remédiez aux menaces sur votre réseau.

Identifier. Bloquer. Sécuriser.

Notre pare-feu Next-Gen complet a été conçu pour exposer les risques cachés, bloquer les menaces connues et inconnues, et répondre automatiquement aux incidents.



Expose les risques cachés

Sophos XG Firewall offre une visibilité incomparable sur les utilisateurs à risque, les applications inconnues et indésirables, les menaces avancées, les charges utiles suspectes, le trafic chiffré, et bien plus encore. Vous obtenez des rapports complets intégrés et des rapports centralisés puissants pour de multiples pare-feu, disponibles dans le Cloud.



Bloque les menaces inconnues

Sophos XG Firewall est doté de toutes les technologies de pointe dont vous avez besoin pour protéger votre réseau des ransomwares et des menaces avancées : technologies IPS, ATP (Advanced Threat Protection), Sandboxing dans le Cloud, analyses complètes des menaces optimisées par l'IA, double antivirus, contrôle du Web et des applications, protection de la messagerie et un pare-feu WAF (Web Application Firewall) complet. Et il est extrêmement facile à installer et à administrer.



Répond automatiquement aux incidents

Sophos XG Firewall est la seule solution de protection des réseaux capable d'identifier totalement la source d'une infection sur votre réseau et, en réponse, de limiter automatiquement l'accès aux autres ressources du réseau. Cela est possible grâce à notre fonction unique Sophos Security Heartbeat qui partage des données télémétriques et le statut de sécurité entre les systèmes endpoint protégés par Sophos et le pare-feu.



L'avantage de Xstream

L'architecture Xstream de XG Firewall est conçue pour offrir des niveaux extrêmes de visibilité, de protection et de performances afin de répondre aux défis majeurs auxquels sont confrontés les administrateurs réseau aujourd'hui.

Inspection SSL Xstream

Selon les dernières statistiques, environ 80 % du trafic Web est chiffré, ce qui le rend invisible aux yeux de la plupart des pare-feu. Un nombre croissant de malwares et d'applications potentiellement indésirables exploitent le fait que les entreprises n'utilisent tout simplement pas l'inspection SSL. Les administrateurs réseau craignent avant tout que l'inspection SSL réduise fortement les performances ou détraque quelque chose, perturbant le travail des utilisateurs.

XG Firewall supprime les angles morts liés au trafic chiffré en vous permettant d'utiliser l'inspection SSL tout en maintenant les performances.

Moteur DPI Xstream

Nous pensons que vous ne devriez jamais avoir à choisir entre sécurité et performances. XG Firewall comprend un moteur d'inspection des paquets en profondeur (DPI) à haut débit qui analyse votre trafic à la recherche de menaces, sans qu'un proxy ralentisse le processus. La pile du pare-feu peut décharger complètement le traitement sur le moteur DPI, réduisant considérablement la latence et améliorant l'efficacité globale.

XG Firewall offre une protection robuste des paquets dans un seul moteur de streaming pour l'analyse antivirus, l'IPS, le contrôle du Web et des applications et l'inspection SSL.

Network Flow FastPath Xstream

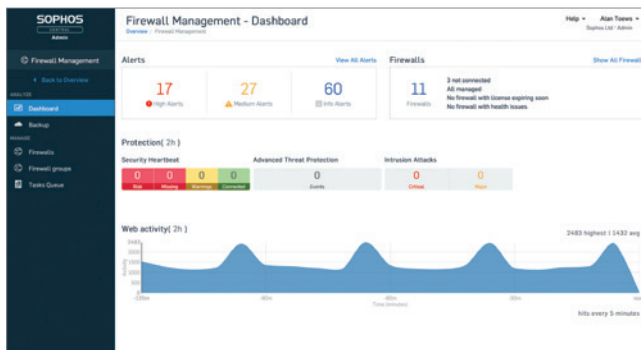
Le trafic identifié comme sécurisé peut être déchargé sur le réseau Xstream Flow FastPath. Ce chemin accéléré pour le trafic de confiance augmente considérablement les performances, car il libère les ressources assignées aux tâches inutiles d'inspection du trafic. Cela est particulièrement important pour les applications vocales et vidéo qui sont très sensibles à la latence, ce qui peut rapidement entraîner une dégradation de l'expérience utilisateur. XG Firewall comprend le déchargement intelligent et automatique du trafic de confiance à la vitesse filaire, en fonction des politiques de sécurité.



Sophos Central

Sophos Central est au cœur de tout ce que nous faisons. Basée dans le Cloud, notre plateforme de gestion permet d'administrer depuis une seule console non seulement vos pare-feu, mais aussi tout le portefeuille de solutions de sécurité de Sophos.

Administration centralisée



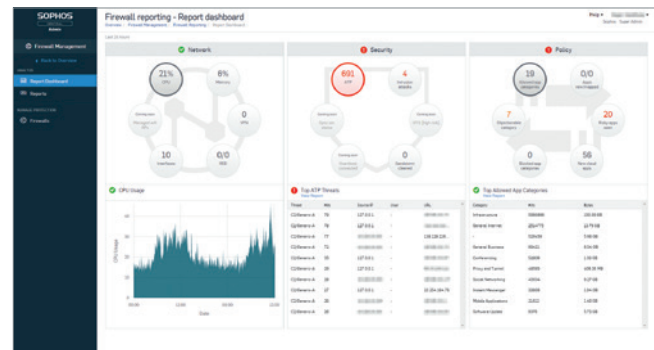
Gestion simple de pare-feu multiples

Sophos Central est la plateforme de gestion Cloud ultime, pour tous vos produits Sophos. Elle facilite l'installation, la surveillance et la gestion quotidiennes de votre XG Firewall. Elle offre également des fonctionnalités pratiques comme des alertes, la gestion des sauvegardes, les mises à jour du firmware en un clic et le déploiement rapide de nouveaux pare-feu.

- ▶ Administrez tous vos pare-feu XG et autres produits Sophos depuis une seule console
- ▶ Configurez des changements et appliquez-les à un groupe de pare-feu ou administrez chaque pare-feu individuellement
- ▶ Créez un calendrier de sauvegarde et stockez jusqu'à 5 sauvegardes dans le Cloud

Remarque : La gestion dans Central est disponible sans frais supplémentaires.

Central Reporting



Édition de rapports de pare-feu dans le Cloud

Sophos Central inclut des outils puissants de création de rapports qui vous permettent de visualiser l'activité et la sécurité de votre réseau, du Web et des applications au cours du temps. Vous pouvez créer des rapports sur mesure, grâce aux rapports intégrés aisément personnalisables : créer les rapports que vous voulez, comme vous le voulez.

- ▶ Augmentez votre visibilité sur l'activité du réseau grâce aux analyses
- ▶ Analysez les données pour identifier les failles de sécurité, les comportements suspects des utilisateurs et tout autre événement nécessitant des changements de politique
- ▶ Utilisez les modules prédéfinis ou personnalisez chaque rapport pour des scénarios d'utilisation spécifiques

Remarque : Vous pouvez stocker les données de rapport jusqu'à 7 jours avec Central Reporting sans frais supplémentaires. Des options Premium avec une plus longue durée de rétention des données sont disponibles à l'achat.

Déploiement Zero-touch

Dans Sophos Central, vous pouvez créer une configuration pour un pare-feu XG que vous pouvez ensuite déployer à votre convenance, par exemple sur un site distant. Il n'est pas nécessaire d'avoir du personnel technique sur place, il suffit de fournir le fichier de configuration, de le stocker sur une clé USB et de démarrer l'appareil avec la clé USB connectée.

Pour en savoir plus sur le système de cybersécurité Sophos Central, allez sur sophos.fr/firewall-central.

Sécurité synchronisée

Security Heartbeat™ – Votre pare-feu et vos systèmes d'extrémité communiquent enfin

Sophos XG Firewall est la seule solution de sécurité des réseaux capable d'identifier totalement l'utilisateur, mais aussi la source d'une infection sur votre réseau et, en réponse, de limiter automatiquement l'accès aux autres ressources du réseau. Cela est possible grâce à notre Sophos Security Heartbeat qui partage des données télémétriques et le statut de sécurité entre les systèmes d'extrémité protégés par Sophos Endpoint et le pare-feu, et qui intègre la sécurité des systèmes d'extrémité dans les règles de pare-feu afin de contrôler l'accès et d'isoler les systèmes compromis.

La bonne nouvelle est que tout ce processus est automatique et aide de nombreuses entreprises et

organisations à gagner du temps et de l'argent dans la protection de leurs environnements.

Contrôle synchronisé des applications

Notre technologie Security Heartbeat nous permet de faire bien plus que de simplement vérifier l'état de sécurité d'un système. C'est également une solution à l'un des plus gros problèmes affectant les administrateurs réseau aujourd'hui : le manque de visibilité sur le trafic réseau.

Le contrôle synchronisé des applications identifie, classe et contrôle automatiquement les applications HTTP ou HTTPS génériques, chiffrées, personnalisables et évasives qui sont actuellement non identifiées.

Ce que les pare-feu Next-Gen voient aujourd'hui



Vous ne pouvez pas contrôler ce que vous ne voyez pas. Tous les pare-feu actuels dépendent des signatures d'applications statiques pour identifier les applications. Mais cela ne marche pas pour la plupart des applications évasives, obscures ou personnalisées ou pour toute application utilisant le trafic HTTP ou HTTPS générique.

Ce que XG Firewall voit



XG Firewall utilise la sécurité synchronisée pour identifier, classer et contrôler automatiquement toutes les applications inconnues. Il bloque facilement les applications que vous ne voulez pas tout en priorisant celles que vous voulez.

Protection contre les mouvements latéraux

La protection contre les mouvements latéraux isole automatiquement les systèmes compromis en tous points du réseau afin de stopper net les attaques dans leur élan. Les systèmes d'extrémité sains participent en ignorant tout le trafic provenant des systèmes compromis. Cela permet un isolement complet, y compris sur le même segment de réseau, et empêche les menaces et les attaquants de diffuser ou de voler des données.

Synchronisation de l'identifiant utilisateur

L'authentification des utilisateurs est d'une importance capitale dans un pare-feu Next-Gen, mais elle est souvent complexe à implémenter d'une manière simple et transparente. La synchronisation de l'identifiant utilisateur élimine le besoin d'agents d'authentification client ou serveur en partageant l'identité de l'utilisateur entre le poste de travail et le pare-feu via le Security Heartbeat. C'est un autre avantage notable offert par l'intégration et le partage d'informations entre votre pare-feu et vos systèmes d'extrémité.

SD-WAN synchronisé - Routage des applications puissant et fiable

Le SD-WAN synchronisé exploite la puissance de la sécurité synchronisée pour optimiser la sélection du chemin d'accès au WAN pour vos applications professionnelles importantes.

Avec le contrôle synchronisé des applications, les applications découvertes, qui seraient autrement inconnues, peuvent être utilisées pour les critères de correspondance du trafic dans les politiques de routage SD-WAN. C'est encore une autre façon dont la sécurité synchronisée peut améliorer l'efficacité de votre réseau.

Modules de protection

Vous avez un grand choix de modules pour personnaliser la protection offerte par votre pare-feu, selon vos besoins et le scénario de déploiement.

Network Protection

Toute la protection dont vous avez besoin pour bloquer les attaques sophistiquées et les menaces avancées, tout en offrant un accès sécurisé au réseau aux utilisateurs de confiance.

Système de prévention des intrusions Next-Gen

Il fournit une protection avancée contre tous les types d'attaques modernes. Il va au-delà des ressources serveur et réseau traditionnelles pour également protéger les utilisateurs et les applications sur le réseau.

Security Heartbeat

Il crée un lien entre vos systèmes d'extrémité protégés par Sophos Central et votre pare-feu, afin d'identifier plus rapidement les menaces, de simplifier les analyses et de minimiser l'impact des attaques. Incorporez facilement le statut Heartbeat dans vos politiques de pare-feu afin d'isoler automatiquement les systèmes compromis.

Protection contre les menaces avancées

Il offre une identification instantanée et une réponse immédiate face à la majorité des attaques sophistiquées d'aujourd'hui. La protection multiniveaux identifie les menaces instantanément et Security Heartbeat fournit une réponse d'urgence.

Technologies VPN avancées

Vous obtenez des technologies VPN simples et uniques, notamment notre portail libre-service en HTML5 sans client pour un accès distant incroyablement aisé ou notre technologie VPN SD-RED (Remote Ethernet Device) exclusive, légère et sécurisée.

Web Protection

Obtenez une visibilité et un contrôle inégalés sur l'ensemble des activités Web et applicatives de vos utilisateurs.

Politique Web puissante par utilisateur et par groupe

Elle fournit des contrôles de politique de la passerelle Web sécurisée de pointe pour aisément gérer les contrôles Web des utilisateurs et des groupes. Appliquez les politiques de sécurité en fonction de mots-clés Web chargés signalant un usage ou un comportement inappropriés.

Contrôle et QoS des applications

Ils permettent la visibilité et le contrôle sur des milliers d'applications grâce à des politiques de sécurité granulaires et des options de régulation du trafic (QoS) basées sur la catégorie des applications, les risques et d'autres caractéristiques. Le contrôle synchronisé des applications identifie automatiquement toutes les applications inconnues, évasives et personnalisées présentes sur votre réseau.

Protection avancée contre les menaces Web

Notre moteur avancé s'appuie sur l'intelligence des SophosLabs et offre la protection ultime contre les menaces polymorphes et furtives du Web. Pour garder votre réseau sécurisé, vous disposez de techniques innovantes telles que l'émulation JavaScript, l'analyse comportementale et la réputation de l'origine.

Analyse puissante du trafic

Optimisée pour des performances optimales, notre inspection SSL Xstream permet une inspection à très faible latence et une analyse HTTPS tout en maintenant les performances.

Email Protection

Consolidez la protection de votre messagerie avec un antispam, la protection contre la fuite des données (DLP) et le chiffrement.

MTA (Message Transfer Agent) intégré

Il garantit la continuité de la messagerie de votre entreprise, en permettant au pare-feu de mettre automatiquement les emails en attente lorsque vos serveurs rencontrent un problème.

Antispam Live

Il protège contre les campagnes de spam, les tentatives de phishing et les pièces jointes malveillantes les plus récentes.

Quarantaine en libre-service

Donnez à vos utilisateurs un contrôle direct sur leur quarantaine de spams, vous faisant gagner du temps et des ressources.

Chiffrement de la messagerie SPX

Exclusivité de Sophos, SPX permet l'envoi d'emails chiffrés vers n'importe quels destinataires, même ceux ne disposant pas d'une infrastructure de confiance, grâce à notre technologie de chiffrement basée sur un mot de passe [brevet déposé].

Protection contre la perte de données (DLP)

La DLP basée sur les politiques peut déclencher automatiquement le chiffrement ou le blocage/la notification en fonction de la présence de données sensibles dans les emails sortant de l'entreprise.

Web Server Protection

Renforcez vos serveurs Web et vos applications contre les tentatives de piratage, tout en offrant un accès sécurisé.

Modèles de politiques pour les applications d'entreprise

Nos modèles de politique vous permettent de rapidement et facilement protéger des applications courantes telles que Microsoft Exchange Outlook Anywhere ou SharePoint.

Protection contre le piratage et les attaques les plus récentes

Elle inclut toute une gamme de technologies avancées de protection, dont le durcissement des URL et des formulaires, la prévention contre les liens profonds et les traversées de répertoires, la protection contre les injections SQL et le Cross-Site Scripting (XSS), la signature des cookies, et bien plus.

Reverse Proxy

Doté d'options d'authentification, de déchargement SSL et de répartition de charge vers les serveurs, il garantit une protection et des performances maximales pour vos serveurs accessibles depuis Internet.

Protection Sandstorm

Les techniques d'analyse dynamique et statique des fichiers basées sur l'IA s'associent pour apporter une intelligence sur les menaces sans précédent à votre pare-feu et ainsi identifier et bloquer efficacement les ransomwares et les menaces connues et inconnues.

Comment acheter la protection Sandstorm

La protection Sandstorm est disponible comme abonnement complémentaire et est aussi incluse dans nos packs « Plus » : EnterpriseGuard Plus et FullGuard Plus.

Optimisé par les SophosLabs

Optimisé par les SophosLabs, leaders du secteur, l'abonnement à la protection Sandstorm comprend une plateforme de renseignement et d'analyse des menaces entièrement basée sur le Cloud. Celle-ci offre une analyse des fichiers par Deep Learning, des rapports d'analyse détaillés et un indicateur du niveau des menaces, pour déterminer le niveau de risque d'un fichier.

Nous utilisons des couches d'analyse pour identifier les menaces connues et potentielles, réduire les inconnues et obtenir des verdicts et des rapports d'intelligence sur les menaces pour les types de fichiers les plus couramment utilisés.

Analyse statique des fichiers

En exploitant la puissance des modèles de Machine Learning, de la réputation mondiale, de l'analyse approfondie des fichiers et de nombreuses autres

fonctionnalités, identifiez rapidement les menaces sans avoir besoin d'exécuter les fichiers en temps réel.

Analyse dynamique des fichiers

Exécutez un fichier dans une technologie de sandboxing basée dans le Cloud afin d'observer son comportement et son intention. Des captures d'écran permettent de mieux comprendre les événements clés de l'analyse.

Rapports sur l'analyse de l'intelligence sur les menaces

Des rapports sur les menaces riches vous fournissent bien plus qu'un simple verdict « bon », « mauvais » ou « inconnu ». L'utilisation de la science des données et des données de recherche des SophosLabs permet d'obtenir un aperçu complet de la nature et des capacités d'une menace.



L'indicateur du niveau des menaces fournit un résultat presque instantané, même si une analyse plus approfondie est encore en cours.



Appliances Sophos de la série XG - Aperçu

Nos pare-feu de la série XG intègrent la dernière technologie multicœur, une dotation de RAM généreuse et un stockage SSD. Que vous protégiez une petite entreprise ou une grande entreprise distribuée, vous bénéficiez de performances de pointe.

Matrice produits

Modèle	Spécifications techniques					Débit ¹				
	N° de révision	Format	Nb de ports [max.]	Modèle W*	Composants permutables	Pare-feu [Mbit/s]	VPN IPsec [Mbit/s]	NGFW [Mbit/s]	Protection contre les menaces [Mbit/s]	Xstream SSL [Mbit/s]
XG 86(w)	1	Desktop	4	Wi-Fi 5	Sans objet	3 100	225	350	145	75
XG 106(w)	1	Desktop	4	Wi-Fi 5	Alim. ext. opt.	3 550	330	400	150	75
XG 115(w)	3	Desktop	4	Wi-Fi 5	Alim. ext. opt.	4 000	560	1 000	375	130
XG 125(w)	3	Bureau	9/1 (9)	Wi-Fi 5	Alim. ext. opt., 3G/4G	7 000	1 500	1 275	400	170
XG 135(w)	3	Bureau	9/1 (9)	Wi-Fi 5	Alim. ext. opt., 3G/4G, Wi-Fi**	7 500	1 700	1 800	600	210
XG 210	3	1U	8/1 (16)	Sans objet	Alim. ext. opt.	29 000	1 920	3 200	800	230
XG 230	2	1U	8/1 (16)	Sans objet	Alim. ext. opt.	32 000	2 100	4 500	1 000	280
XG 310	2	1U	12/1 (20)	Sans objet	Alim. ext. opt.	35 000	3 050	5 300	1 550	370
XG 330	2	1U	12/1 (20)	Sans objet	Alim. ext. opt.	38 000	3 940	9 300	2 100	560
XG 430	2	1U	10/2 (26)	Sans objet	Alim. ext. opt.	55 000	5 000	10 000	2 200	600
XG 450	2	1U	10/2 (26)	Sans objet	Alimentation Alimentation	65 000	6 100	13 900	3 400	770
XG 550	2	2U	8/4 (32)	Sans objet	Alim., SSD, Ventilateur	75 000	8 500	15 300	6 000	1 000
XG 650	2	2U	8/6 (48)	Sans objet	Alim., SSD, Ventilateur	85 000	9 000	18 000	7 700	1 350
XG 750	2	2U	8/8 (64)	Sans objet	Alim., SSD, Ventilateur	100 000	12 500	19 200	9 400	1 400

* 802.11ac Wave 2

** 2d module Wi-Fi en option sur 135 w uniquement (requiert XG v17 MR6 ou supérieur)

Ce que vous obtenez avec chaque appliance de la série XG

- Protection des réseaux sans fil complète incluse dans la licence de base
- Rapports intégrés ou rapports sur 7 jours via Sophos Central
- Gestion gratuite via Sophos Central
- La possibilité d'ajouter des modules de connectivité optionnels pour adapter votre pare-feu aux changements de votre environnement

Remarque : La dernière version 18.x de XG Firewall [SFOS] requiert au moins 4 Go de RAM.

Sophos Série XG - Desktop : PME et succursales

Nos modèles Desktop offrent le parfait équilibre entre prix et performances pour votre petite entreprise ou vos succursales. Tous les modèles offrent une gamme d'options de connectivité intégrées et complémentaires. La lettre « w » à la fin du nom du modèle indique que l'apppliance est équipée du Wi-Fi intégré.

XG 86 et XG 86w

Ces pare-feu d'entrée de gamme sont le choix idéal pour les petits budgets, les petits bureaux, les commerces et les bureaux à domicile.

- Disponible en option avec WLAN 802.11ac intégré
- Sans ventilateur

Remarque : Les appliances XG 86 et 86w ne prennent pas en charge certaines fonctionnalités avancées comme les rapports détaillés intégrés, les doubles moteurs d'analyse antivirus, l'analyse antivirus WAF et l'agent de transfert de messages [MTA]. Si vous avez besoin de ces capacités, nous vous recommandons XG 106(w).

Référez-vous aux [spécifications techniques](#).

XG 106, XG 106w, XG 115, XG 115w

Ces pare-feu de bureau offrent un excellent rapport qualité/prix et conviennent donc parfaitement aux PME et aux succursales. Ces modèles sont équipés de 4 ports cuivre GbE intégrés et d'une interface SFP partagée. Ils peuvent, par exemple, être utilisés avec notre modem DSL ou un émetteur-récepteur SFP fibre optique pour connecter l'appareil au serveur ou au commutateur. Une seconde alimentation optionnelle offre une option de redondance inégalée dans cette gamme de produits.

- Disponible en option avec un WLAN 802.11ac intégré
- 4 ports cuivre GbE intégrés + 1 SFP partagé
- Seconde alimentation en option

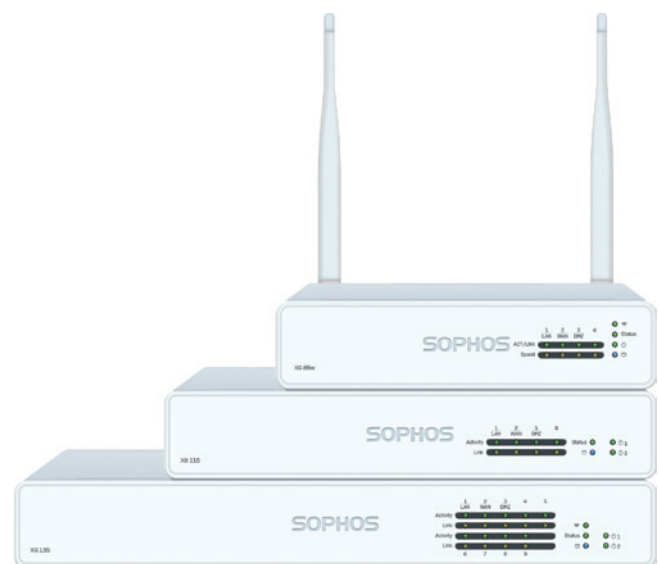
Référez-vous aux [spécifications techniques](#).

XG 125, XG 125w, XG 135, XG 135w

Ces pare-feu puissants offrent des performances de modèles 1U à un prix et format de bureau. Si vous avez une petite entreprise ou des succursales à protéger et si vous travaillez sur un budget serré, ces modèles constituent le choix idéal. Ces modèles sont équipés de 8 ports cuivre GbE intégrés + 1 port SFP. Ils peuvent, par exemple, être utilisés avec notre modem DSL ou un émetteur-récepteur SFP fibre optique pour connecter l'appareil au serveur ou au commutateur. Une baie d'expansion offre la possibilité d'ajouter une connectivité supplémentaire, comme nos modules 3G/4G. Un second module radio Wi-Fi est également disponible pour le modèle XG 135w. Une seconde alimentation optionnelle garantit la continuité des activités en cas de panne.

- Disponible en option avec un WLAN 802.11ac intégré
- 8 ports cuivre GbE intégrés + 1 port SFP
- Baie d'extension pour le module optionnel 3G/4G
- 2d module radio Wi-Fi en option pour XG 135w
- 2de alimentation en option

Référez-vous aux [spécifications techniques](#).



Sophos Série XG - Desktop : PME et succursales

XG 86 et XG 86w

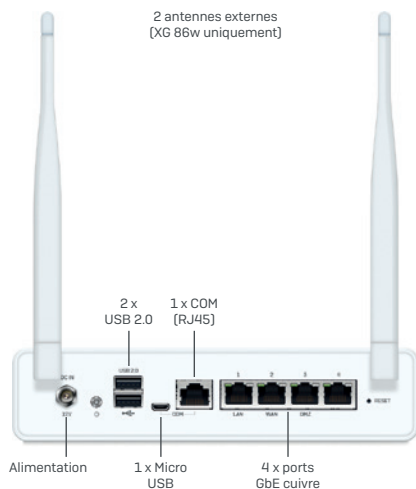
Spécifications techniques

Remarque : Les appliances XG 86 et 86w ne prennent pas en charge certaines fonctionnalités avancées comme les rapports détaillés intégrés, les doubles moteurs d'analyse antivirus, l'analyse antivirus WAF et l'agent de transfert de messages [MTA]. Si vous avez besoin de ces capacités, nous vous recommandons XG 106(w).

Vue avant



Vue arrière



Environnement

Consommation électrique	12W, 40,94 BTU/h (au repos) 20,4W, 69,6 BTU/h (charge complète)
Température de fonctionnement	De 0 à 40°C (fonctionnement), de -20 à 80°C (stockage)
Humidité	10 % - 90 %, sans condensation

Certifications produit

Certifications	CB, CE, FCC, ISED (IC), VCCI, RCM, UL, CCC, BIS, Anatel, KC [Modèles W uniquement]
----------------	--

Performances¹

	XG 86(w) Rev. 1
Débit du pare-feu	3 100 Mbit/s
IMIX du pare-feu	850 Mbit/s
Débit IPS	480 Mbit/s
Débit NGFW	350 Mbit/s
Débit Protection contre les menaces	145 Mbit/s
Connexions simultanées	1 570 000
Nouvelles connexions/sec	14 500
Débit VPN IPsec	225 Mbit/s
Déchiffrement SSL Xstream + Protection contre les menaces	75 Mbit/s
Connexions simultanées SSL Xstream	8 192

Spécification sans fil (XG 86w uniquement)

Nb d'antennes	2 externes
Fonctions MIMO	2x2:2
Interface sans fil	802.11a/b/g/n/ac (2,4 GHz/5 GHz)

Interfaces physiques

Stockage	16 Go eMMC
Interfaces Ethernet (fixes)	4 GbE cuivre
Ports E/S (arrière)	2 x USB 2.0 1 x Micro-USB 1 x COM (RJ45)
Alimentation	CC automatique externe : 12 V, 100-240 VAC, 24W@50-60 Hz

Spécifications physiques

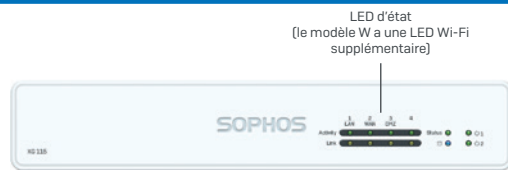
Montage	Kit de montage en rack disponible (à commander séparément)
Dimensions Largeur x profondeur x hauteur	190 x 117 x 43 mm 7,48 x 4,61 x 1,69 pouces
Poids	0,75 kg (sans l'emballage) 1,9 kg (emballage inclus) (poids légèrement supérieur pour les modèles W)

Sophos Série XG - Desktop : PME et succursales

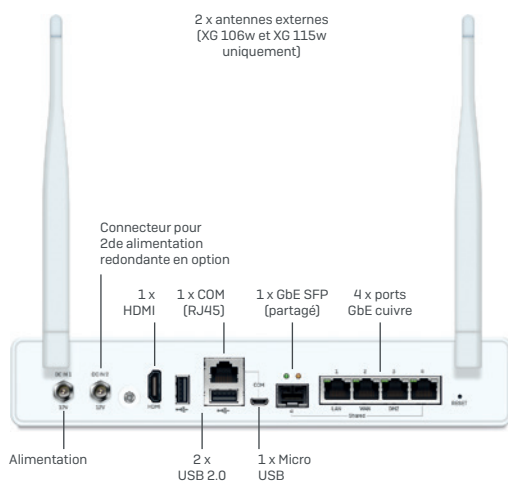
XG 106, XG 106w, XG 115 et XG 115w

Spécifications techniques

Vue avant



Vue arrière



Environnement

Consommation électrique	8,88W, 30,28 BTU/h [au repos] 10,44W, 35,6 BTU/h [charge complète]
Température de fonctionnement	De 0 à 40°C [fonctionnement], de -20 à 80°C [stockage]
Humidité	10 % - 90 %, sans condensation

Certifications produit

Certifications	CB, CE, FCC, ISED [IC], VCCI, RCM, UL, CCC, BIS, Anatel, KC [Modèles W uniquement]
----------------	--

Performances ¹	XG 106(w) Rev. 1	XG 115(w) Rev. 3
Débit du pare-feu	3 550 Mbit/s	4 000 Mbit/s
IMIX du pare-feu	2 000 Mbit/s	2 700 Mbit/s
Débit IPS	490 Mbit/s	950 Mbit/s
Débit NGFW	400 Mbit/s	1 000 Mbit/s
Débit Protection contre les menaces	150 Mbit/s	375 Mbit/s
Connexions simultanées	1 570 000	1 570 000
Nouvelles connexions/sec	14 700	19 400
Débit VPN IPsec	330 Mbit/s	560 Mbit/s
Déchiffrement SSL Xstream + Protection contre les menaces	75 Mbit/s	130 Mbit/s
Connexions simultanées SSL Xstream	8 192	8 192

Spécification sans fil [XG 106w et XG 115w uniquement]

Nb d'antennes	2 externes
Fonctions MIMO	2x2:2
Interface sans fil	802.11a/b/g/n/ac [2,4 GHz/5 GHz]

Interfaces physiques

Stockage [quarantaine locale/journaux]	SSD intégré
Interfaces Ethernet (fixes)	4 GbE cuivre 1 GbE SFP (partagé)*
Modules de connectivité (en option)	Module SFP DSL (VDSL2) Émetteurs-récepteurs SFP
Ports E/S (arrière)	2 x USB 2.0 1 x Micro-USB 1 x COM (RJ45) 1 x HDMI
Alimentation	CC automatique externe : 12V, 100-240VAC, 36W@50-60 Hz PSU redondant en option (externe)

Spécifications physiques

Montage	Kit de montage en rack disponible [commander séparément]
Dimensions	245 x 157 x 44 mm
Largeur x profondeur x hauteur	9,65 x 6,18 x 1,73 pouces
Poids	1,17 kg [sans l'emballage] 2,4 kg [emballage inclus] [poids légèrement supérieur pour les modèles W]

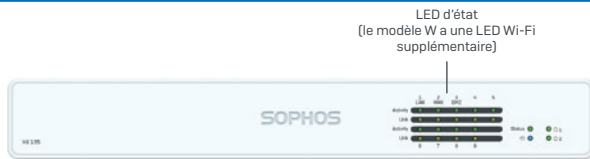
* Émetteurs-récepteurs SFP vendus séparément

Sophos Série XG - Desktop : PME et succursales

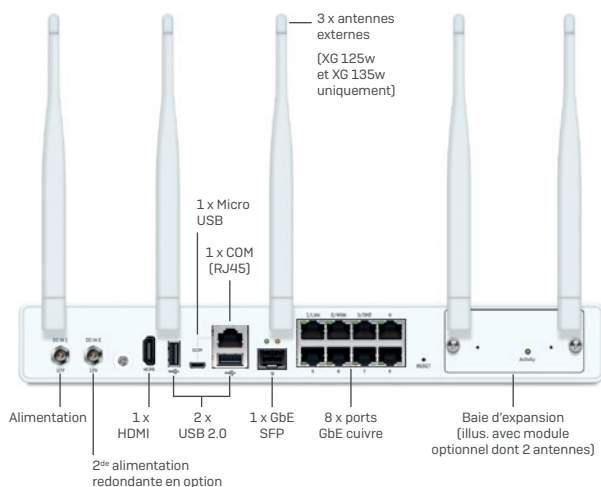
XG 125, XG 125w, XG 135 et XG 135w

Spécifications techniques

Vue avant



Vue arrière



Environnement

Consommation électrique	18,6W, 63,426 BTU/h (au repos) 20,04W, 68,336 BTU/h (charge complète)
Température de fonctionnement	De 0 à 40°C (fonctionnement), de -20 à 80°C (stockage)
Humidité	10 % - 90 %, sans condensation

Certifications produit

Certifications	CB, UL, CE, FCC, ISED, VCCI, MIC (Japon), RCM, CCC, KC Prévu : BIS
----------------	--

Performances ¹	XG 125(w) Rev. 3	XG 135(w) Rev. 3
Débit du pare-feu	7 000 Mbit/s	7 500 Mbit/s
IMIX du pare-feu	3 500 Mbit/s	4 300 Mbit/s
Débit IPS	1 530 Mbit/s	1 900 Mbit/s
Débit NGFW	1 275 Mbit/s	1 800 Mbit/s
Débit Protection contre les menaces	400 Mbit/s	600 Mbit/s
Connexions simultanées	1 570 000	4 200 000
Nouvelles connexions/sec	29 300	37 200
Débit VPN IPsec	1 500 Mbit/s	1 700 Mbit/s
Déchiffrement SSL Xstream + Protection contre les menaces	170 Mbit/s	210 Mbit/s
Connexions simultanées SSL Xstream	8 192	12 288

Spécification sans fil [XG 105w et XG 115w uniquement]

Nb d'antennes	3 externes
Fonctions MIMO	3x3:3
Interface sans fil	802.11a/b/g/n/ac (2,4 GHz/5 GHz)

Interfaces physiques

Stockage (quarantaine locale/journaux)	SSD intégré
Interfaces Ethernet (fixes)	8 GbE cuivre 1 GbE SFP*
Nb de slots d'extension	1
Modules de connectivité (en option)	Module DSL SFP (VDSL2) Module 3G/4G Radio Wi-Fi 802.11ac 2x2:2 (XG 135w uniquement) Émetteurs-récepteurs SFP
Ports E/S (arrière)	2 x USB 2.0 1 x Micro-USB 1 x COM (RJ45) 1 x HDMI
Alimentation	CC automatique externe : 12V, 100-240VAC, 36W@50-60 Hz PSU redondant en option (externe)

Spécifications physiques

Montage	Kit de montage en rack disponible (commander séparément)
Dimensions Largeur x profondeur x hauteur	320 x 212 x 44 mm 12,60 x 8,35 x 1,73 pouces
Poids	1,9 kg (sans l'emballage) 3,3 kg (emballage inclus) (poids légèrement supérieur pour les modèles W)

* Émetteurs-récepteurs SFP vendus séparément

Sophos série XG - 1U : Entreprises distribuées

Nos appliances 1U montables en rack sont le choix idéal pour les entreprises de taille moyenne et distribuées qui recherchent un choix d'options de connectivité et la souplesse nécessaire pour adapter le réseau en fonction de l'évolution de leurs besoins. Nos options de redondance dans ce domaine sont inégalées.

1U courte

XG 210, XG 230

Les appliances Sophos XG 210 et XG 230 sont conçues pour protéger les PME et les succursales. Reposant sur la dernière technologie multicœurs et équipées de 6 ports cuivre GbE, 2 ports GbE SFP ainsi que d'une connexion Flexi Port pour ajouter un module en option, elles garantissent une souplesse et un débit très élevé à un excellent rapport qualité/prix. Une alimentation redondante externe est en option pour ces modèles.

- 6 ports cuivre GbE + 2 GbE SFP intégré
- 1 baie modulaire 'Flexi Port' à utiliser avec une série de modules LAN optionnels
- 2de alimentation externe en option

Référez-vous aux [spécifications techniques](#).

XG 310, XG 330

Les appliances Sophos XG 310 et XG 330 sont des appliances extensibles qui s'adressent aux organisations distribuées ou aux entreprises moyennes. Avec des disques SSD pour des rapports, des journaux et une quarantaine de spams directement intégrés au boîtier, elles sont ultra réactives même dans des environnements à haut trafic. Chaque modèle est équipé de 8 ports GbE en cuivre, 2 ports GbE en fibre SFP, 2 ports 10 GbE en fibre SFP+ et d'un port Flexi Port pour configurer un module optionnel. Ils offrent des performances et une flexibilité optimales grâce à une alimentation externe en option.

- 8 ports cuivre GbE, 6 GbE SFP + 2x10 GbE SFP+ intégrés
- 1 baie modulaire 'Flexi Port' à utiliser avec une série de modules LAN optionnels
- 2de alimentation externe en option

Référez-vous aux [spécifications techniques](#).

1U longue

XG 430, XG 450

Les appliances Sophos XG 430 et XG 450 offrent des performances et une efficacité optimales et s'adressent aux organisations distribuées ou aux entreprises moyennes. Les options de connectivité sont excellentes pour les appliances montables en rack, chaque modèle étant équipé de 8 ports GbE en cuivre, 2 ports 10 GbE SFP+ et 2 ports additionnels Flexi Port que vous pouvez configurer avec les modules optionnels de votre choix. Pour une plus grande disponibilité, la XG 450 offre également des fonctions de redondance inégalées dans une appliance 1U avec un second SSD (RAID) intégré et une seconde alimentation disponible en option pour les deux modèles.

- 8 ports cuivre GbE + 2x10 GbE SFP intégrés
- 2 baies modulaires 'Flexi Port' à utiliser avec une série de modules LAN optionnels
- 2d SSD (RAID) intégré
- 2de alimentation interne en option

Référez-vous aux [spécifications techniques](#).

Nos conseils en matière de connectivité :

Avec les points d'accès de la série APX, vous pouvez gérer vos réseaux Wi-Fi en utilisant votre pare-feu comme contrôleur. Et si vous souhaitez connecter en toute sécurité vos petits bureaux ou vos sites distants à votre bureau principal, Sophos SD-RED est le choix idéal.

Vous trouverez plus d'informations à la fin de cette brochure.

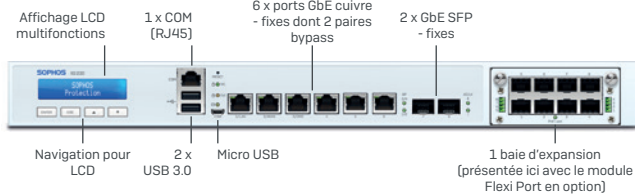


Sophos série XG - 1U : Entreprises distribuées

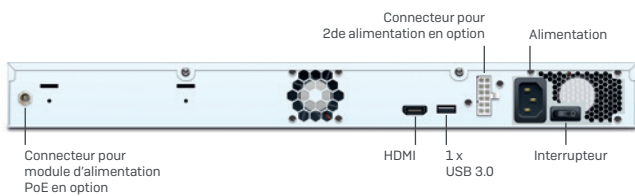
XG 210, XG 230

Spécifications techniques

Vue avant



Vue arrière



Environnement

Consommation électrique	XG 210: 19W, 65 BTU/h (au repos) 35W, 119 BTU/h (charge complète) XG 230: 21W, 72 BTU/h (au repos) 41W, 141 BTU/h (charge complète)
Température de fonctionnement	De 0 à 40°C (fonctionnement), de -20 à 80°C (stockage)
Humidité	10 % - 90 %, sans condensation

Certifications produit

Certifications	CB, UL, CE, FCC Class A, ISED, VCCI, RCM, CCC, KC, BIS
-----------------------	---

Performances ¹	XG 210 Rev. 3	XG 230 Rev. 2
Débit du pare-feu	29 000 Mbit/s	32 000 Mbit/s
IMIX du pare-feu	12 100 Mbit/s	14 800 Mbit/s
Débit IPS	4 200 Mbit/s	4 900 Mbit/s
Débit NGFW	3 200 Mbit/s	4 500 Mbit/s
Débit Protection contre les menaces	800 Mbit/s	1 000 Mbit/s
Connexions simultanées	6 570 000	6 570 000
Nouvelles connexions/sec	88 900	108 900
Débit VPN IPsec	1 920 Mbit/s	2 100 Mbit/s
Déchiffrement SSL Xstream + Protection contre les menaces	230 Mbit/s	280 Mbit/s
Connexions simultanées SSL Xstream	18 432	18 432

Interfaces physiques

Stockage (quarantaine locale/journaux)	SSD intégré
Interfaces Ethernet (fixes)	6 GbE cuivre (dont 2 paires bypass) 2 GbE SFP*
Nb de slots Flexi Port	1
Modules Flexi Port (optionnels)	8 ports GbE Cuivre 8 ports GbE SFP* 2 ports 10 GbE SFP+* 4 ports 10 GbE SFP+* 2 ports 40 GbE QSFP+* 4 ports GbE PoE 8 ports GbE PoE 4 ports GE Cuivre, bypass LAN
Modules de connectivité (en option)	Module SFP DSL [VDSK2] Émetteurs-récepteurs SFP/SFP+
Ports E/S	2 x USB 3.0 (avant) 1 x Micro USB (avant) 1 x USB 3.0 (arrière) 1 x COM (RJ45) (avant) 1 x HDMI (arrière)
Affichage	Module LCD multifonction
Alimentation	Alimentation automatique interne 100-240 VAC, 50-60 Hz PSU redondante en option (externe)

Spécifications physiques

Montage	Montage en rack de 1U (2 équerres de montage incluses)
Dimensions Largeur x profondeur x hauteur	438 x 344,4 x 44 mm 17,24 x 13,56 x 1,75 pouces
Poids	5,2 kg (sans emballage) 7,7 kg (avec emballage)

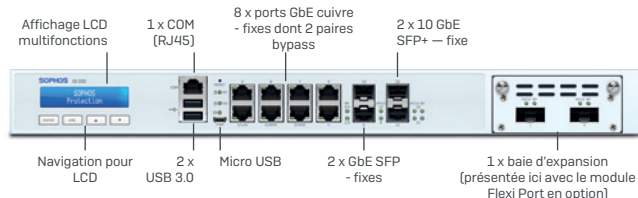
* Émetteurs-receveurs (mini GBIC) vendus séparément

Sophos série XG - 1U : Entreprises distribuées

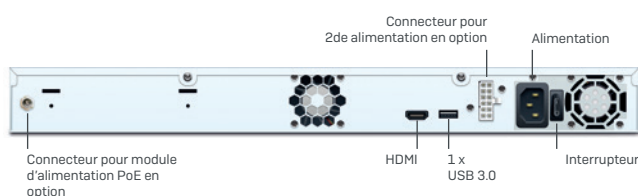
XG 310, XG 330

Spécifications techniques

Vue avant



Vue arrière



Environnement

Consommation électrique	XG 310: 32W, 109 BTU/h (au repos) 49W, 167 BTU/h (charge complète) XG 330: 36W, 122 BTU/h (au repos) 54W, 184 BTU/h (charge complète)
Température de fonctionnement	De 0 à 40°C (fonctionnement), de -20 à 80°C (stockage)
Humidité	10 % - 90 %, sans condensation

Certifications produit

Certifications	CB, UL, CE, FCC Class A, ISED, VCCI, RCM, CCC, KC, BIS
-----------------------	---

Performances ¹	XG 310 Rev. 2	XG 330 Rev. 2
Débit du pare-feu	35 000 Mbit/s	38 000 Mbit/s
IMIX du pare-feu	21 200 Mbit/s	24 200 Mbit/s
Débit IPS	7 200 Mbit/s	10 000 Mbit/s
Débit NGFW	5 300 Mbit/s	9 300 Mbit/s
Débit Protection contre les menaces	1 550 Mbit/s	2 100 Mbit/s
Connexions simultanées	10 170 000	10 490 000
Nouvelles connexions/sec	138 000	140 000
Débit VPN IPsec	3 050 Mbit/s	3 940 Mbit/s
Déchiffrement SSL Xstream + Protection contre les menaces	370 Mbit/s	560 Mbit/s
Connexions simultanées SSL Xstream	55 296	55 296

Interfaces physiques

Stockage (quarantaine locale/journaux)	SSD intégré
Interfaces Ethernet (fixes)	8 GbE cuivre (dont 2 paires bypass) 2 GbE SFP* 2 10 GbE SFP+*
Nb de slots Flexi Port	1
Modules Flexi Port (optionnels)	8 ports GbE Cuivre 8 ports GbE SFP* 2 ports 10 GbE SFP+* 4 ports 10 GbE SFP+* 2 ports 40 GbE QSFP+* 4 ports GbE PoE 8 ports GbE PoE 4 ports GbE Cuivre, bypass LAN
Modules de connectivité (en option)	Module SFP DSL (VDSK2) Émetteurs-récepteurs SFP/SFP+
Ports E/S	2 x USB 3.0 (avant) 1 x Micro USB (avant) 1 x USB 3.0 (arrière) 1 x COM (RJ45) (avant) 1 x HDMI (arrière)
Affichage	Module LCD multifonction
Alimentation	Alimentation automatique interne 100-240 VAC, 50-60 Hz PSU redondante en option (externe)

Spécifications physiques

Montage	Montage en rack de 1U (2 équerres de montage incluses)
Dimensions Largeur x profondeur x hauteur	438 x 405,5 x 44 mm 17,24 x 15,96 x 1,75 pouces
Poids	5,8 kg (sans l'emballage) 8,8 kg (emballage inclus)

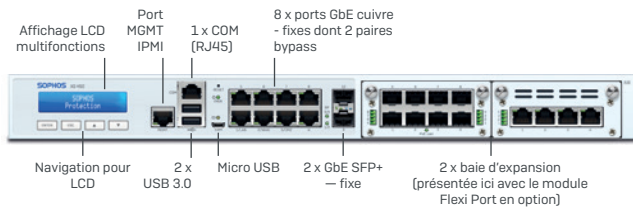
* Émetteurs-receveurs (mini GBIC) vendus séparément

Sophos série XG - 1U : Entreprises distribuées

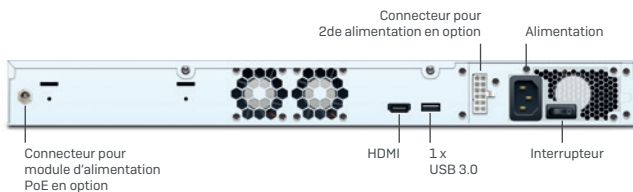
XG 430, XG 450

Spécifications techniques

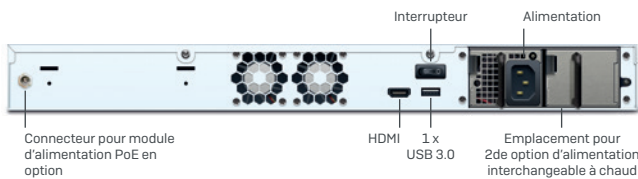
Vue avant



Vue arrière XG 430



Vue arrière XG 450



Environnement

Consommation électrique	XG 430: 28W, 96 BTU/h (au repos) 79W, 270 BTU/h (charge complète) XG 450: 31W, 107 BTU/h (au repos) 83W, 283 BTU/h (charge complète)
Température de fonctionnement	De 0 à 40°C (en marche), de -20 à 80°C (à l'arrêt)
Humidité	10 % - 90 %, sans condensation

Certifications produit

Certifications	CB, UL, CE, FCC Class A, ISED, VCCI, RCM, CCC, KC, BIS
----------------	---

Performances ¹	XG 430 Rev. 2	XG 450 Rev. 2
Débit du pare-feu	55 000 Mbit/s	65 000 Mbit/s
IMIX du pare-feu	26 900 Mbit/s	34 000 Mbit/s
Débit IPS	10 800 Mbit/s	14 700 Mbit/s
Débit NGFW	10 000 Mbit/s	13 900 Mbit/s
Débit Protection contre les menaces	2 200 Mbit/s	3 400 Mbit/s
Connexions simultanées	13 640 000	13 640 000
Nouvelles connexions/sec	146 000	187 000
Débit VPN IPsec	5 000 Mbit/s	6 100 Mbit/s
Déchiffrement SSL Xstream + Protection contre les menaces	600 Mbit/s	770 Mbit/s
Connexions simultanées SSL Xstream	102 400	102 400

Interfaces physiques

Stockage (quarantaine locale/journaux)	SSD intégré	2 x SSD intégrés
Interfaces Ethernet (fixes)	8 GbE cuivre (dont 2 paires bypass) 2 x 10 GbE SFP+*	
Nb de slots Flexi Port	2	
Modules Flexi Port (optionnels)	8 ports GbE Cuivre 8 ports GbE SFP+ 2 ports 10 GbE SFP+* 4 ports 10 GbE SFP+* 2 ports 40 GbE QSFP+* 4 ports GbE PoE 8 ports GbE PoE 4 ports GbE Cuivre, bypass LAN	
Modules de connectivité (en option)	Module SFP DSL (VDSK2) Émetteurs-récepteurs SFP/SFP+	
Ports E/S	2 x USB 3.0 (avant) 1 x Micro USB (avant) 1 x USB 3.0 (arrière) 1 x COM (RJ45) (avant) 1 x IPMI (avant) 1 x HDMI (arrière)	
Affichage	Module LCD multifonction	
Alimentation	Alimentation automatique interne 100-240VAC, 50-60 Hz PSU redondante en option (externe)	Alimentation automatique interne 100-240VAC, 50-60 Hz PSU redondant échangeable à chaud en option (interne)

Spécifications physiques

Montage	Montage en rack de 1U (avec les glissières)	
Dimensions Largeur x profondeur x hauteur	438 x 507,7 x 44 mm 17,24 x 19,99 x 1,75 pouces	
Poids	7,6 kg (sans l'emballage) 13,7 kg (emballage inclus)	7,8 kg (sans l'emballage) 14,8 kg (emballage inclus)

* Émetteurs-receveurs (mini GBIC) vendus séparément

Sophos série XG - 2U : Performances et Datacenters

Nos appliances 2U à monter en rack sont conçues pour les entreprises distribuées qui recherchent un pare-feu pour gérer des volumes de trafic plus importants. Ces modèles vous offrent la souplesse nécessaire pour adapter votre connectivité à votre environnement et sont dotés de fonctions de redondance pour assurer le bon fonctionnement de votre entreprise.

Performances

XG 550, XG 650

Les appliances Sophos XG 550 et XG 650 sont des pare-feu hautes performances conçus pour la protection des grandes entreprises distribuées et les entreprises en forte croissance. La technologie CPU leur permet d'être utilisées en tant que solution tout-en-un ou en tant que pare-feu nouvelle génération ultra puissant. Ces modèles offrent soit 4 [XG 550] soit 6 [XG 650] baies d'expansion Flexi Port pour une parfaite adaptation à votre environnement. Un module 8 ports cuivre GbE est fourni par défaut. Deux SSD et blocs d'alimentation remplaçables à chaud sont des fonctions de redondance standards dans cette catégorie.

- Module 8 ports cuivre GbE fourni par défaut
- Plusieurs baies d'extension pour ajouter des modules de connectivité, y compris des options pour jusqu'à 40 GbE QSFP+.
- 2 SSD et blocs alimentation

Référez-vous aux [spécifications techniques](#).

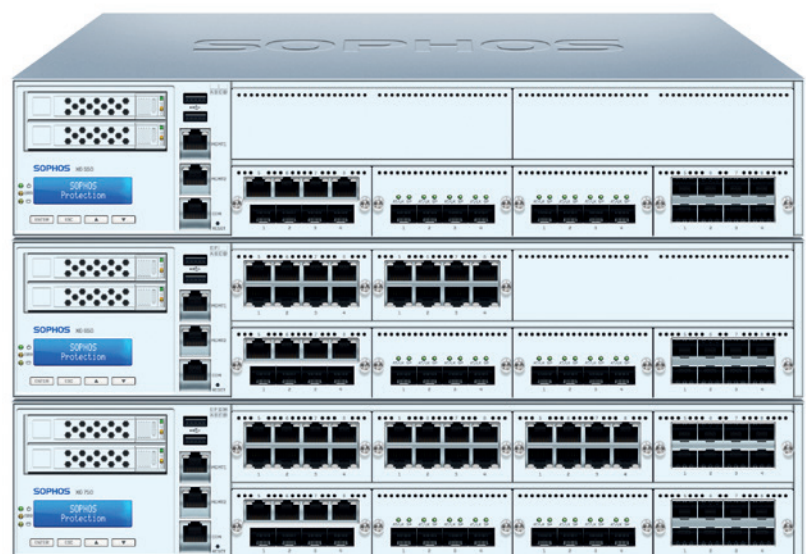
Datacenters

XG 750

L'appliance Sophos XG 750 est un pare-feu de hautes performances qui convient aux environnements avec un trafic élevé et aux entreprises distribuées. Les processeurs multicœurs et les fonctions de redondance telles que les doubles SSD, les blocs d'alimentation et les ventilateurs interchangeables vous garantissent les meilleures performances et vous assurent que votre réseau reste protégé à tout moment. Avec 8 baies Flexi Port au total, dont une équipée d'un module cuivre GbE 8 ports, la connectivité est illimitée et peut atteindre un maximum de 64 ports grâce aux modules optionnels.

- Module 8 ports cuivre GbE fourni par défaut
- 8 baies d'extension pour ajouter des modules de connectivité, y compris des options pour jusqu'à 40 GbE QSFP+.
- 2 SSD et blocs d'alimentation, ventilateurs remplaçables

Référez-vous aux [spécifications techniques](#).

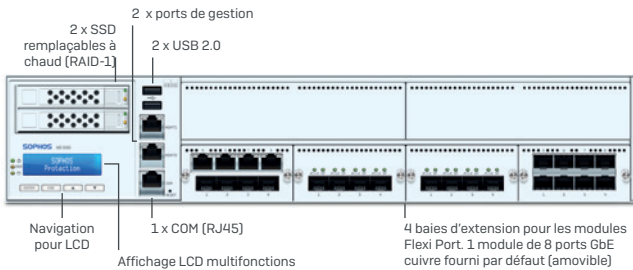


Sophos série XG - 2U : Performances

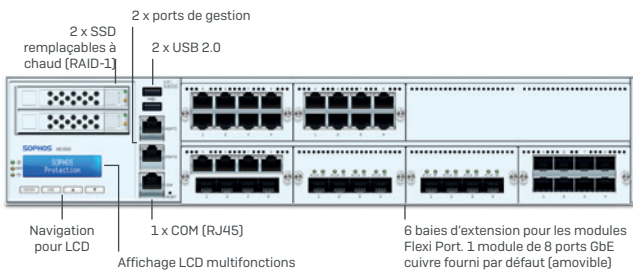
XG 550, XG 650

Spécifications techniques

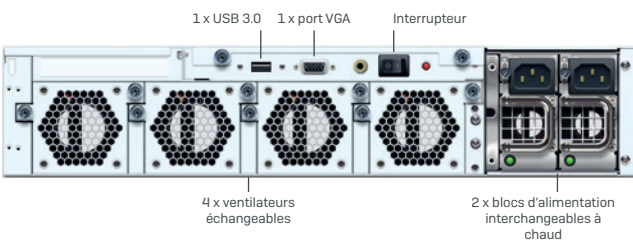
Vue avant XG 550



Vue avant XG 650



Vue arrière



Environnement

Consommation électrique	XG 550: 270,5 W, 922,98 BTU/h (au repos) 416,1 W, 1419,79 BTU/h (pleine charge) XG 650: 320,5 W, 1093,59 BTU/h (au repos) 493,1 W, 1682,53 BTU/h (pleine charge)
Température de fonctionnement	De 0 à 40°C (fonctionnement), de -40 à +70°C (stockage)
Humidité	5 % - 90 %, sans condensation

Certifications produit

Certifications	CB, UL, CE, FCC Class A, ISED, VCCI, RCM, CCC, KC, BIS
-----------------------	--

Performances ¹	XG 550 Rev. 2	XG 650 Rev. 2
Débit du pare-feu	75 000 Mbit/s	85 000 Mbit/s
IMIX du pare-feu	34 000 Mbit/s	34 500 Mbit/s
Débit IPS	17 000 Mbit/s	20 250 Mbit/s
Débit NGFW	15 300 Mbit/s	18 000 Mbit/s
Débit Protection contre les menaces	6 000 Mbit/s	7 700 Mbit/s
Connexions simultanées	15 740 000	30 000 000
Nouvelles connexions/sec	213 800	220 000
Débit VPN IPsec	8 500 Mbit/s	9 000 Mbit/s
Déchiffrement SSL Xstream + Protection contre les menaces	1 000 Mbit/s	1 350 Mbit/s
Connexions simultanées SSL Xstream	204 800	512 000

Interfaces physiques

Stockage (quarantaine locale/journaux)	2 x SSD échangeables à chaud intégrés (RAID)
Interfaces Ethernet (amovibles)	8 GbE cuivre
Nb de slots Flexi Port	4
Modules Flexi Port (optionnels)	8 ports GbE Cuivre 8 ports GbE SFP* 2 ports 10 GbE SFP+* 2 ports 40 GbE QSFP+* 4 ports 10 GbE SFP+* 4 ports SFP* et 4 ports GbE cuivre bypass LAN
Modules de connectivité (en option)	Module SFP DSL (VDSK2) Émetteurs-récepteurs SFP/SFP+
Ports E/S	2 x USB 2.0 (avant) 1 x USB 3.0 (arrière) 2 x ports de gestion (eth0/eth1, avant) 1 x COM (RJ45) (avant) 1 x VGA (arrière)
Affichage	Module LCD multifonction
Alimentation	2 x blocs d'alimentation automatique interne 100-240 VAC, PSU 50-60 Hz

Spécifications physiques

Montage	Glissières de 2 U (incluses)
Dimensions Largeur x profondeur x hauteur	438 x 600 x 88 mm
Poids	17,8 kg (sans l'emballage) 27 kg (emballage inclus)

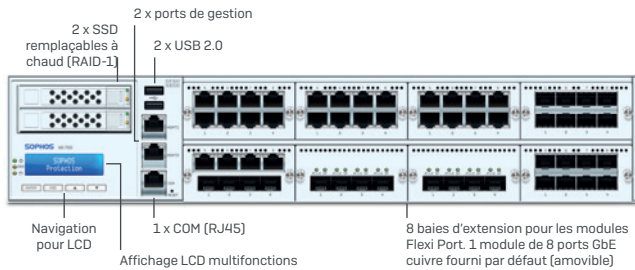
* Émetteurs-receveurs (mini GBIC) vendus séparément

Sophos série XG - 2U : Datacenters

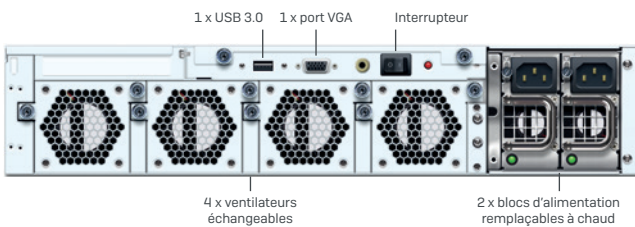
XG 750

Spécifications techniques

Vue avant



Vue arrière



Environnement

Consommation électrique	326,5 W, 1093,59 BTU/h (au repos) 512,2 W, 1682,53 BTU/h (pleine charge)
Température de fonctionnement	De 0 à 40°C (fonctionnement), de -40 à +70°C (stockage)
Humidité	5 % - 90 %, sans condensation

Certifications produit

Certifications	CB, UL, CE, FCC Class A, ISED, VCCI, RCM, CCC, KC, BIS
----------------	---

Performances¹

	XG 750 Rev. 2
Débit du pare-feu	100 000 Mbit/s
IMIX du pare-feu	38 000 Mbit/s
Débit IPS	23 000 Mbit/s
Débit NGFW	19 200 Mbit/s
Débit Protection contre les menaces	9 400 Mbit/s
Connexions simultanées	30 000 000
Nouvelles connexions/sec	223 500
Débit VPN IPsec	12 500 Mbit/s
Déchiffrement SSL Xstream + Protection contre les menaces	1 400 Mbit/s
Connexions simultanées SSL Xstream	512 000

Interfaces physiques

Stockage (quarantaine locale/journaux)	2 x SSD intégrés remplaçables à chaud (RAID)
Interfaces Ethernet (amovibles)	8 GbE cuivre
Nb de slots Flexi Port	8
Modules Flexi Port (optionnels)	8 ports GbE Cuivre 8 ports GbE SFP* 2 ports 10 GbE SFP+* 2 ports 40 GbE QSFP+* 4 ports 10 GbE SFP+* 4 ports SFP* + 4 ports GbE cuivre bypass LAN
Modules de connectivité (en option)	Module SFP DSL (VDSK2) Émetteurs-récepteurs SFP/SFP+
Ports E/S	2 x USB 2.0 (avant) 1 x USB 3.0 (arrière) 2 x ports de gestion (eth0/eth1, avant) 1 x COM (RJ45) (avant) 1 x VGA (arrière)
Affichage	Module LCD multifonction
Alimentation	2 unités de portée externe automatique échangeables à chaud 100-240 VAC, 50-60 Hz

Spécifications physiques

Montage	Glissières 2U (incluses)
Dimensions	438 x 600 x 88 mm
Largeur x profondeur x hauteur	
Poids	17,8 kg (sans l'emballage) 27 kg (emballage inclus)

* Émetteurs-receveurs (mini GBIC) vendus séparément

Adapter la connectivité avec des modules optionnels















Modules de connectivité

Ajoutez des options supplémentaires de connectivité à vos appliances pour renforcer le modèle et les performances de votre réseau.

Modules		
<p>Module 3G/4G : (Pour XG/SG 125(w) et 135(w) Rev. 3 uniquement) 2 antennes externes, logement carte SIM Prend en charge la norme LTE [Cat-6]/ DC-HSPA+/HSPA+/HSPA/UMTS (WCDMA, APAC version et TD-SCDMA)</p>	<p>Modem DSL - SFP : (Pour toutes les séries SG/XG actuelles avec port SFP) Le format SFP prend en charge toutes les normes VDSL2 définies par l'UIT-T G.993.2, G.994.1, G.997.1 et les profils VDSL2 8a, 8b, 8c, 8d, 12a, 12b, 17a</p>	<p>2d module radio Wi-Fi : (pour XG/SG 135w Rev.3 uniquement) 802.11a/b/g/n/ac, 2 x 2 MIMO, 2,4 ou 5 GHz, 2 antennes externes</p>

Modules Flexi Port pour 1U et 2U

Adaptez votre infrastructure à votre matériel et changez-le quand vous en avez besoin. Nos modules Flexi Port LAN en option vous donnent la liberté de choisir la connectivité dont vous avez besoin : cuivre, fibre, 10 GbE, 40 GbE, c'est vous qui décidez.

Modules Flexi Port pour 1U	Modules Flexi Port pour 2U
 <p>Module Flexi Port 8 ports GbE cuivre (pour SG/XG 2xx/3xx/4xx uniquement)</p>	 <p>Module Flexi Port 8 ports GbE cuivre (pour XG 750 et SG/XG 550/650 Rév.2 uniquement)</p>
 <p>Module Flexi Port 8 ports GbE SFP (pour SG/XG 2xx/3xx/4xx uniquement)</p>	 <p>Module Flexi Port 8 ports GbE SFP (pour XG 750 et SG/XG 550/650 Rév.2 uniquement)</p>
 <p>Module 2 ports 10 GbE SFP + module Flexi Port (pour SG/XG 2xx/3xx/4xx uniquement)</p>	 <p>2 ports 10 GbE SFP + module Flexi Port (pour XG 750 et SG/XG 550/650 Rév.2 uniquement)</p>
 <p>Module 4 ports 10 GbE SFP + module Flexi Port (pour SG/XG 2xx/3xx/4xx uniquement)</p>	 <p>4 ports 10 GbE SFP + module Flexi Port (pour XG 750 et SG/XG 550/650 Rév.2 uniquement)</p>
 <p>Module à 4 ports Flexi Port GbE cuivre avec bypass du LAN (pour XG 2xx/3xx/4xx uniquement)</p>	 <p>Module Flexi Port 4 ports GbE SFP + 4 ports GbE en cuivre avec bypass du LAN (uniquement pour XG 750 et XG 550/650 Rév.2)</p>
 <p>Module à 2 ports Flexi Port 40 GbE QSFP+ (pour SG/XG 210 Rév.3 et SG/XG 230, 3xx et 4xx Rév.2 uniquement)</p>	 <p>Module à 2 ports Flexi Port 40 GbE QSFP+ (pour XG 750 et SG/XG 550/650 Rév.2 uniquement)</p>
 <p>Module à 4 ports Flexi Port GbE cuivre PoE (pour SG/XG 210 Rév.3 et SG/XG 230, 3xx et 4xx Rév.2 uniquement)</p>	
 <p>Module à 8 ports Flexi Port GbE cuivre PoE (pour SG/XG 210 Rév.3 et SG/XG 230, 3xx et 4xx Rév.2 uniquement)</p>	

Remarque : Les émetteurs-receveurs (mini GBIC) sont vendus séparément

Sophos Wireless Protection

Simplicité, sécurité, fiabilité

Simplifiez et protégez votre réseau sans fil en utilisant XG Firewall comme contrôleur Wi-Fi. Vos points d'accès Sophos sont automatiquement découverts lorsqu'ils sont connectés, vous permettant de configurer rapidement et facilement différents réseaux sans fil : interne, invités, contractuels. Vous obtenez en toute transparence l'intégration du réseau sans fil avec votre pare-feu, des politiques de sécurité cohérentes sur l'ensemble du trafic filaire et sans fil et une connectivité haut débit fiable.





Appliances matérielles avec Wi-Fi intégré

Toutes nos appliances de bureau de la série XG sont disponibles avec un point d'accès Wi-Fi intégré. Pour étendre la couverture, il suffit d'ajouter des points d'accès Sophos.

Spécifications techniques

Nos points d'accès de la série APX sont conçus à partir des plus récents composants sans fil à haut débit, avec des antennes sur mesure, des ressources CPU ultra performantes, plus de mémoire et un chiffrement plus rapide. Avec la technologie 802.11ac Wave 2, ils sont spécialement conçus pour un débit accru en charge, de meilleures performances et une meilleure sécurité.

Remarque : La prise en charge des APX 320/530/740 a été ajoutée dans la v17.5 version de maintenance 3 (MR3). La prise en charge de l'APX 120 a été ajoutée dans la v17.5 version de maintenance 5 (MR5).

Modèle	APX 120	APX 320	APX 530	APX 740
				
Déploiement	Intérieur : montage sur bureaux, murs ou plafonds			
Normes WLAN	802.11 a/b/g/n/ac			
Radios	1x 2,4 GHz banque unique 1x 5 GHz banque unique	1x 2,4 GHz/5 GHz double bande 1x 5 GHz banque unique 1x Bluetooth Low Energy (BLE - pour un usage futur)	1x 2,4 GHz banque unique 1x 5 GHz banque unique 1x Bluetooth Low Energy (BLE - pour un usage futur)	
Antennes	2x antennes double bande interne pour Radio-1 et 2	2x antennes double bande interne pour Radio-1 2x antennes internes 5 GHz pour Radio-2 1x antenne interne 2,4 GHz pour BLE	3x antennes internes 2,4 GHz pour Radio-1 3x antennes internes 5 GHz pour Radio-2 1x antenne interne 2,4 GHz pour BLE	4x antennes internes 2,4 GHz pour Radio-1 4x antennes internes 5 GHz pour Radio-2 1x antenne interne 2,4 GHz pour BLE
Haut de gamme	2x2:2 MU-MIMO		3x3:3 MU-MIMO	4x4:4 MU-MIMO
Interfaces	1x 12 V DC-in 1x RJ45 10/100/1000 Ethernet avec PoE	1x RJ45 connecteur console port série 1x RJ45 10/100/1000 Ethernet avec PoE	1x RJ45 connecteur console port série 1x RJ45 10/100/1000 ports Ethernet 1x RJ45 10/100/1000 Ethernet avec PoE	
Puissance (MAX.)	11,8 W	11,5 W	16,7 W	22,4 W
Alimentation électrique par câble Ethernet (MIN.)	PoE 802.3af		PoE+ 802.3at	
Dimensions Largeur x profondeur x hauteur	144 x 144 x 33,5 mm 5,67 x 5,67 x 1,32 pouces	155 x 155 x 38 mm 6,11 x 6,11 x 1,5 pouces	183 x 183 x 39 mm 7,21 x 7,21 x 1,54 pouces	195 x 195 x 43 mm 7,68 x 7,68 x 1,7 pouces
Poids	0,256 kg	0,474 kg	0,922 kg	1,012 kg

Si vous préférez libérer les ressources de votre pare-feu et que vous recherchez une meilleure évolutivité, vous pouvez gérer vos points d'accès Sophos dans le Cloud en utilisant Sophos Central. Une licence séparée est requise.

Consultez sophos.fr/compare-xg pour plus d'informations techniques.



SD-RED

Sophos SD-RED : Renforcez votre stratégie SD-WAN

Sophos a longtemps été un pionnier en fournissant un moyen aisé et sécurisé de connecter les succursales et les autres sites distants. XG Firewall comprend un certain nombre de fonctionnalités SD-WAN pour vous aider à accélérer les performances des applications et à obtenir une meilleure visibilité sur la santé du réseau afin de garantir que vos sites distants bénéficient des mêmes performances que votre bureau principal.

Nos boîtiers RED sont fabriqués à partir de plateformes réseau à haut débit destinées à un usage professionnel. Ils fonctionnent avec votre XG Firewall, que le déploiement soit matériel, logiciel ou dans le Cloud public. Notre gamme complète de points d'accès sans fil Sophos Wireless est également compatible avec Sophos SD-RED. Vous pouvez utiliser Sophos SD-RED avec la licence de base incluse dans l'achat de votre appareil, cependant, vous aurez besoin d'un abonnement Network Protection actif pour la gestion.

Spécifications techniques

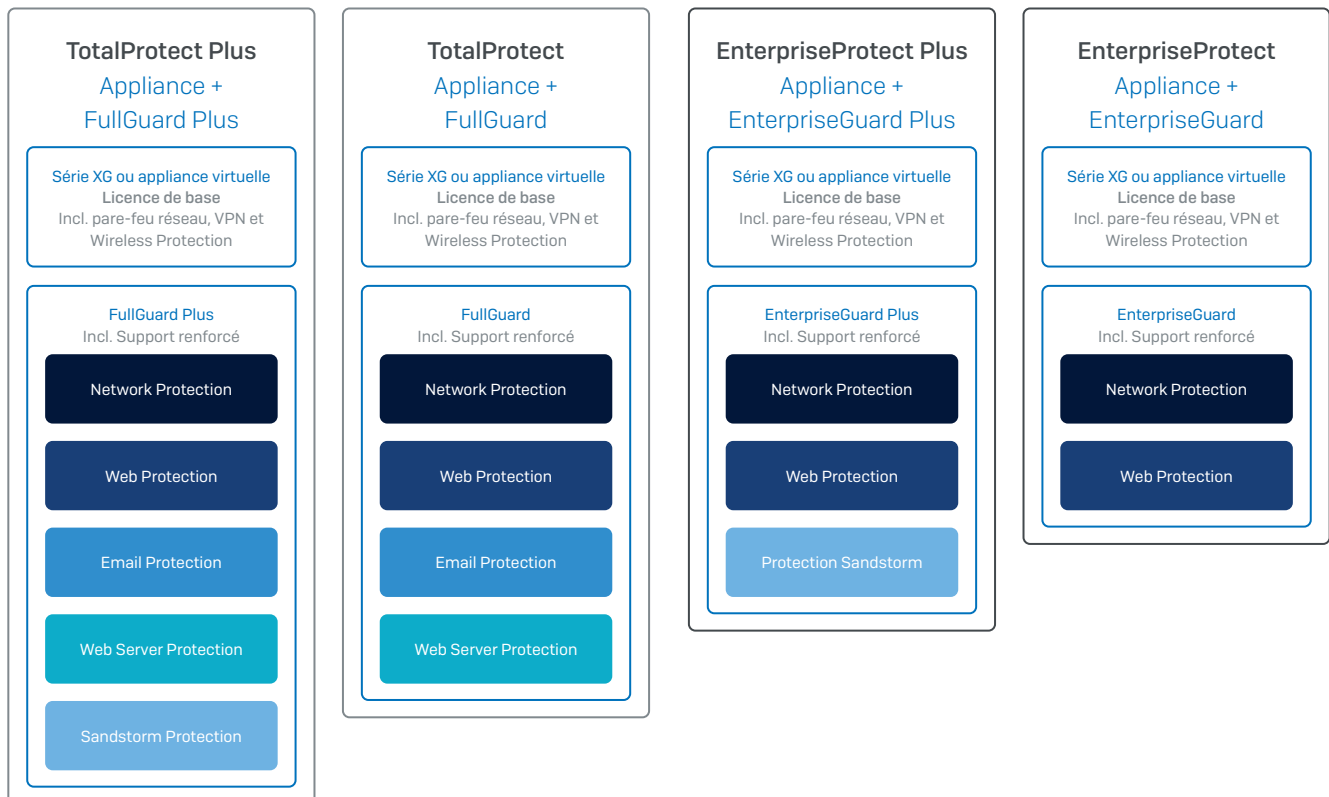
Nom du modèle	SD-RED 20	SD-RED 60
		
Capacité		
Débit maximal	250 Mbit/s	850 Mbit/s
Interfaces physiques (intégrées)		
Interfaces LAN	4 x 10/100/1000 Base-TX (1 GbE cuivre)	4 x 10/100/1000 Base-TX (1 GbE cuivre)
Interfaces WAN	1 x 10/100/1000 Base-TX (partagé avec SFP)	2 x 10/100/1000 Base-TX (port WAN1 partagé avec SFP)
Interfaces SFP	1x SFP fibre (port partagé avec WAN)	1x SFP fibre (port partagé avec WAN1)
Ports PoE (Alim. par Ethernet)	Aucun	2 ports PoE (puissance totale 30 W)
Ports USB	2 x USB 3.0 (avant et arrière)	2 x USB 3.0 (avant et arrière)
Ports COM	1 x Micro-USB	1 x Micro-USB
Connectivité en option		
Baie modulaire	1 (à utiliser avec une carte Wi-Fi OU 4G/LTE optionnelle)	1 (à utiliser avec une carte Wi-Fi OU 4G/LTE optionnelle)
Module Wi-Fi en option	802.11 a/b/g/n/ac Wave 1 (Wi-Fi 5) à double bande 2x2 MIMO 2 antennes	802.11 a/b/g/n/ac Wave 1 (Wi-Fi 5) à double bande 2x2 MIMO 2 antennes
Module 3G/4G/LTE en option	Carte Sierra Wireless MC7430/MC7455	Carte Sierra Wireless MC7430/MC7455
Modem VDSL en option	Modem VDSL en option (support dans une prochaine version)	Modem VDSL en option (support dans une prochaine version)
Spécifications physiques		
Dimensions	225 x 44 x 150 (l*h*p) mm 8,86 x 1,73 x 5,91 (l*h*p) pouces	225 x 44 x 150 (l*h*p) mm 8,86 x 1,73 x 5,91 (l*h*p) pouces
Poids	0,9 kg/1,8 kg sans/avec emballage	1,0 kg/2,2 kg sans/avec emballage
Adaptateur d'alimentation	Entrée AC : 110-240VAC @50-60 Hz Sortie DC : 12 V +/- 10 %, 3,7A, 40W	Entrée AC : 110-240VAC @50-60 Hz Sortie DC : 12 V +/- 10 %, 6,95A, 75W
Support pour la redondance de l'alimentation	Oui, 2de alimentation en option	Oui, 2de alimentation en option
Consommation électrique	Au repos : 6,1 Watt/20,814 BTU Pleine charge : 22,6 Watt/77,114 BTU	Au repos : 11,88 Watt/40,536 BTU Pleine charge sans PoE : 25,33 Watt/86,429 BTU Pleine charge sans PoE : 62,48 Watt/213,190 BTU
Niveau sonore (moyen)	Sans ventilateur, s/o	Sans ventilateur, s/o
Température (fonctionnement)	0°C à 40°C [32°F à 104°F]	0°C à 40°C
Température (stockage)	-20°C à 70°C [-4°F à 158°F]	-20°C à 70°C [-4°F à 158°F]
Humidité	10-90 % RH, sans condensation	10-90 % RH, sans condensation
Normes de sécurité		
Certifications (Sécurité, EMC, Radio)	CE/FCC/IC/RCM/VCCI/CB/UL/CCC/KC/ANATEL	CE/FCC/IC/RCM/VCCI/CB/UL/CCC/KC/ANATEL

Consultez sophos.fr/compare-xg pour plus d'informations techniques.

Gestion des licences

Le prix d'achat de chaque appliance XG Firewall, qu'elle soit matérielle, logicielle/virtuelle ou dans le Cloud public, comprend une licence de base perpétuelle. Cela comprend des fonctionnalités de pare-feu basiques, notamment IPSec, VPN SSL et une protection sans fil complète.

Vous pouvez étendre la protection en fonction de vos besoins individuels et de votre scénario de déploiement, en achetant des abonnements individuels ou en optant pour l'un de nos packs avantageux.



Vous trouverez toutes les informations sur les licences XG Firewall sur notre site Web : <https://community.sophos.com/kb/en-us/131806>

Licences pour la gestion et le reporting

Gestion de Sophos Central


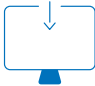


- Gratuit

Sophos Central Reporting

- Gratuit jusqu'à 7 jours de données de rapport
- Options pour une plus longue durée de rétention des données disponibles séparément à l'achat.

Options de déploiement

XG Firewall offre une gamme complète d'appliances matérielles hautement performantes, la prise en charge de toutes les plateformes de virtualisation les plus populaires, du Cloud public AWS et Azure, et des environnements hybrides, et même une appliance logicielle que vous pouvez installer sur votre propre matériel.

 <p>Série XG</p>	 <p>Logiciel</p>	 <p>Virtual</p>	 <p>AWS/Azure</p>
<p>Appliances conçues sur mesure pour une performance incomparable</p>	<p>Installez l'image Sophos Firewall OS sur votre propre matériel ou serveur Intel.</p>	<p>Installez sur VMware, Citrix, Microsoft Hyper-V et KVM.</p>	<p>Protégez l'infrastructure de votre réseau sur les plateformes de service Cloud AWS et Azure.</p>

Support technique

Une approche simple du support technique

Nos produits sont conçus pour être simples et complets à la fois. Et nous adoptons la même approche avec notre support. Choisissez parmi une multitude d'options, depuis le support technique de base jusqu'aux options comprenant l'accès direct à un ingénieur expert et la livraison personnalisée.

Noms de licence	Standard Inclus à l'achat	Enhanced Inclus dans tous les packs	Enhanced Plus
Support Via téléphone et email	Pendant 90 jours (heures de bureau uniquement)	Inclus (24x7)	Access VIP (24x7)
Mises à jour de sécurité et correctifs Sur toute la durée de vie du produit	Inclus avec un abonnement logiciel actif	Inclus avec un abonnement logiciel actif	Inclus avec un abonnement logiciel actif
Mise à jour des fonctionnalités logicielles et mises à niveau	Inclus pour 90 jours	Inclus	Inclus
Conseils Conseil à distance d'un ingénieur expert Sophos sur la configuration et la protection du pare-feu			Inclus (jusqu'à 4 heures)
Garantie et RMA Pour toutes les appliances matérielles	1 an (retour/échange)	Échange avancé (max. 5 ans)	Échange avancé (max. 5 ans)
Responsable de compte technique (TAM) Responsable de compte technique dédié		Facultatif (coût supplémentaire)	Facultatif (coût supplémentaire)

Ressources supplémentaires

Nous disposons d'un large éventail de ressources pour vous aider à parfaire vos connaissances sur XG Firewall et à obtenir plus de support technique.

- Page Web XG Firewall - sophos.fr/firewall
- Modèles matériels XG - sophos.fr/compare-xg
- Système de cybersécurité XG : Modules complémentaires et accessoires - sophos.fr/firewall-ecosystem

Évaluation gratuite en entreprise ou à domicile

Pour tout renseignement supplémentaire, rendez-vous sur [Sophos.fr](https://sophos.fr) ou contactez l'un de nos agents commerciaux.

30 jours d'essai gratuit sans engagement

Pour essayer le produit complet, inscrivez-vous à un essai gratuit de 30 jours.

Découvrez tout cela en action.

Découvrez l'interface utilisateur en consultant la démo interactive, ou visionnez nos vidéos qui expliquent comment Sophos simplifie la sécurité du réseau.

Rendez-vous sur sophos.fr/xgfirewall

Édition familiale gratuite

Sophos XG Firewall Home Edition est une version logicielle complète conçue uniquement pour l'usage à domicile. Elle protège le réseau, le Web, la messagerie et les applications Web et possède une fonctionnalité VPN. Elle se limite à 4 cœurs virtuels et 6 Go de RAM.

Rendez-vous sur sophos.fr/freetools

¹ Généralités : Débit max. mesuré en conditions de test idéales, utilisant l'aide des outils de test standard Keysight-Ixia Breakingpoint. Les performances réelles peuvent varier en fonction des conditions du réseau et des services activés.

- FW : Mesuré en utilisant le trafic HTTP et une taille de réponse de 512 Ko.
- FW IMIX : Débit UDP basé sur un ensemble de tailles de paquets de 66 octets, 570 octets et 1518 octets.
- NGFW : Mesuré avec l'IPS et le Contrôle des applications activés avec le trafic HTTP en utilisant des règles IPS par défaut et une taille d'objet de 512 Ko.
- IPS : Mesuré avec IPS avec le trafic HTTP en utilisant des règles IPS par défaut et une taille d'objet de 512 Ko.
- VPN IPSEC : Débit HTTP en utilisant plusieurs tunnels et une taille de la réponse HTTP de 512 Ko.
- Protection contre les menaces : Mesurée avec le pare-feu, l'IPS, le contrôle des applications et la prévention des malwares activés en utilisant la taille de réponse HTTP 200 Ko.
- Déchiffrement SSL Xstream : Mesuré avec l'IPS et la Protection contre les menaces activés en utilisant le trafic HTTP avec une taille de réponse de 192 Ko.

Équipe commerciale France

Tél. : 01 34 34 80 00

Email : info@sophos.fr

© Copyright 2020. Sophos Ltd. Tous droits réservés.

Immatriculée en Angleterre et au Pays de Galles No. 2096520, The Pentagon, Abingdon Science Park, Abingdon, OX14 3YP, Royaume-Uni.

Sophos est la marque déposée de Sophos Ltd. Tous les autres noms de produits et de sociétés mentionnés sont des marques ou des marques déposées appartenant à leurs propriétaires respectifs.

20-07-27 BR-FR [DD]